

Obsah

Zateplenie

2

Strechy

8

Sádrokartón

13

Podlahy

18

Izolácia, drenáž, doplnky

24

Autokozmetika

27

Vysvetlivky



Skladujte zvislo



Krehké, s výrobkom
zaobchádzajte opatrne



Chráňte pred slnečnými lúčmi
a tepelným žiarením



Vodotesné



Skladujte na suchom mieste,
chráňte pred vlhkosťou



CE značenie



UV stálosť



Technický list



Odolnosť teploty



Informácie, opis výrobku

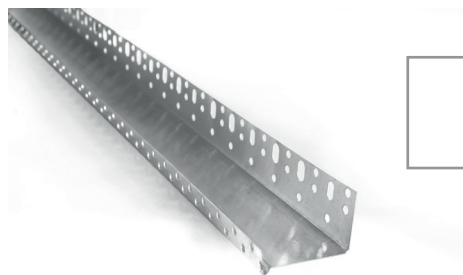
UL-US soklový profil pre zateplenie

Materiál: hliník s perforáciou

Použitie: štartovací profil na založenie polystyrénových dosiek

Doplnky: podložka soklových profilov, natĺkacia hmoždinka, penové tesnenie

Balenie: 2,5 bm × 20 ks=50 bm/zväzok, 2 bm × 25 ks=50 bm/zväzok 2 bm × 20 ks=40 bm/zväzok



cena bez DPH



Lepiaca a armovacia malta

Materiál: suchá malta na báze cementu, vápenného hydrátu a jemných vápencových drtí s modifikovanými prísadami

Použitie: zlepšuje spracovateľnosť a príľnavosť čerstvej malty k podkladu. Používa sa na lepenie tepelnoizolačných dosiek (EPS a XPS), k pripevňovaniu armovacej sklotextilnej mriežky.

Spotreba: k lepeniu EPS dosiek 4 – 5 kg/m², k armovaniu 4,5 kg/m²

Teplota pri práci: (+)5°C – (+)25°C, pri teplote nad (+)25°C je potrebné zabezpečiť vhodné podmienky
Pevnosť lepenia: k EPS doske min. 0,08 N/mm², k podkladu min. 0,25 N/mm²

Balenie: 25 kg vrece



cena bez DPH



Polystyrén fasádny EPS 70 F

Materiál: dosky z expandovaného polystyrénu EPS s uzavretou bunkovou štruktúrou

Použitie: kontaktné zateplňovacie systémy stien budov.

Spotreba: 1,02 m²/m²

Súčiniteľ tepelnej vodivosti: 0,038 W/m.K

Rozmer dosky: 50 cm × 100 cm

Značenie: 2x zelená + čierna čiara

Pevnosť v tlaku: 70 kPa

Trieda reakcie na oheň: E (EN-13501-1)

Špecifikácia: EN 13163

Hrúbka: 1 cm – 20 cm



cena bez DPH



Polystyrén fasádny EPS 80 F

Materiál: dosky z expandovaného polystyrénu EPS s uzavretou bunkovou štruktúrou

Použitie: kontaktné zateplňovacie systémy stien budov.

Spotreba: 1,02 m²/m²

Súčiniteľ tepelnej vodivosti: 0,038 W/m.K

Rozmer dosky: 50 cm × 100 cm

Značenie: zelená + čierna čiara

Pevnosť v tlaku: 80 kPa

Trieda reakcie na oheň: E (EN-13501-1)

Špecifikácia: EN 13163

Hrúbka: 1 cm – 20 cm



cena bez DPH



Grafit EPS 80

Materiál: dosky zo špeciálneho expandovaného polystyrénu EPS sivej farby s uzavretou bunkovou štruktúrou

Použitie: kontaktné zatepľovacie systémy stien budov. Sivý polystyrén má lepšie tepelnoizolačné vlastnosti ako biely polystyrén. Použitie sa odporúča na miestach s najvyššími nárokmi na izolačnú účinnosť.

Súčiniteľ tepelnej vodivosti: 0,032 W/m.K

Rozmer dosky: 50 cm × 100 cm

Spotreba: 1,02 m²/m²

Pevnosť v tlaku: 80 kPa

Trieda reakcie na oheň: E (EN-13501-1)

Špecifikácia: EN 13163

Hrúbka: 2 cm – 15 cm



cena bez DPH



PUR pena

Materiál: polyuretán, špeciálna izolačná a konštrukčná pena pre použitie v stavebníctve.

Použitie: Má vysokú príľnavosť a lepivosť k podkladom ako je polystyrén, betón, tehly, kov, drevo, plasty, omietnutá stena. Je vhodná aj na iné podklady, kde môže byť výhodou nadutý penový materiál (napr. na lepenie okenných rámov a zárubní, vhodná pri vyplňovaní škár medzi izolačnými doskami EPS). Výhodou tohto výrobku je vyrovnanie nerovností podkladu, výplň škár a medzier.

Spotreba:

- Na lepenie EPS dosiek, na hladký povrch: 12–15m²/plechovka

- Na lepenie EPS dosiek v dvoch vrstvách: 12–15m²/plechovka

- Na lepenie EPS dosiek tehlových alebo omietnutých plôch s odporúčanou hrúbkou lepenia 7–10 mm: 7–9 m²/plechovka

Teplota pri použití: 0 – (+)30 °C

Otvorený čas: 10 minút

Tuhnutie: cca 45 minút pri (+)20°C a 50% obsahu vlhkosti

Záťaž: po 3 hodinách

Trieda reakcie na oheň: E (B1 – DIN 4102)

Použitelnosť: od dátumu výroby 9 mesiacov, vo zvislej polohe, chrániť pred mrazom.

Balenie: 750 ml/plechovka (k vyfúknutiu peny je potrebná PUR pištoľ, na čistenie pištole sa používa PUR odstraňovač peny)



cena bez DPH



D-plus hmoždinka

Materiál: polypropylénové puzdro z plastovým trňom

Použitie: je určená na mechanické kotvenie tepelnoizolačných dosiek EPS alebo XPS dosiek

Spotreba: 6-8-10-12 ks/m²

Priemer drieku: 10 mm

Dĺžka hmoždinky: 70 mm, 90 mm, 120 mm, 140 mm, 160 mm, 180 mm, 200 mm, 220 mm

Tržná sila na vytrhnutie z betónu:

(NRk, kategória použitia: A, podľa ETAG 014):

C 12/15-C 16/20: 0,6 kN, C 20/25-C 50/60: 0,75 kN,

Tržná sila na vytrhnutie z plnej tehly:

(NRk, kategória použitia: B, podľa ETAG 014): 0,6 kN

Tržná sila na vytrhnutie z odľahčenej betónovej tvárnice:

(NRk, kategória použitia: D*, podľa ETAG 014): 0,5 kN,

Hĺbka kotvenia: min. 50 mm

Balenie: 200 kusov/krabica, (220 mm – 100 kusov/krabica)



cena bez DPH



D-H hmoždinka s kovovým trňom

Materiál: polypropylénové puzdro s kovovým natláčacím trňom

Použitie: je určená na mechanické kotvenie tepelnoizolačných dosiek EPS, XPS dosiek a minerálnej vlny

Spotreba: 6-8-10-12 ks/m²

Priemer drieku: 8 mm

Dĺžka hmoždinky: 90 mm, 110 mm, 130 mm, 150 mm, 170 mm, 190 mm, 215 mm, 235 mm, 255 mm, 275 mm, 295 mm

Tržná sila na vytrhnutie z betónu:

(NRK, kategória použitia: A, podľa ETAG 014): C 12/15 - C 16/20: 0,4 kN,

C 20/25 - C 50/60: 0,6 kN,

Tržná sila na vytrhnutie klinca z plnej tehly:

(NRK, kategória použitia: B, podľa ETAG 014): 0,6 kN,

Tržná sila na vytrhnutie z betónovej murovacej tvárnice:

(NRK, kategória použitia: C*, podľa ETAG 014): 0,5 kN,

Tržná sila na vytrhnutie z odľahčenej betónovej tvárnice:

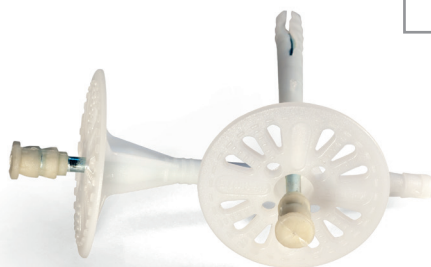
(NRK, kategória použitia: D*, podľa ETAG 014): 0,3 kN,

Tržná sila na vytrhnutie klinca z pórobetónu:

(NRK, kategória použitia: E*, podľa ETAG 014): 0,3 kN,

Hĺbka kotvenia: min. 50 mm

Balenie: 200 kusov/krabica, (od 215 mm - 100 kusov/krabica)



cena bez DPH



D-WM hmoždinka tanier

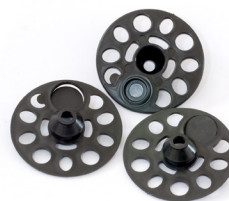
Materiál: polypropylénový tanier

Použitie: k upevneniu izolácie z polystyrénu EPS alebo OSB dosiek

Spotreba: 8 - 12 ks/m²

Doplňky: rýchloskrutka do dreva

Balenie: 100 kusov/krabica



cena bez DPH



Sklotextilná mriežka

Materiál: Sklotextilná armovacia mriežka s protialkalickou úpravou.

Použitie: používa sa na vystužovanie a spevňovanie omietkových vrstiev minerálnych, plastových omietok a omietok na báze cementu. V exteriéri sa používajú mriežky s plošnou hmotnosťou minimálne 145 g/m². Pri aplikácii sa mriežky zatlačajú hladidlom do vrstvy čerstvej malty.

Spotreba: 1,1 m²/m²

Plošná hmotnosť: 145 g/m²

Balenie: 1 m × 50 m=50 m²

(v prípade mriežky MASTERNET A-145 balenie: 1 m × 10 m=10 m²)



cena bez DPH



Dilatačný profil

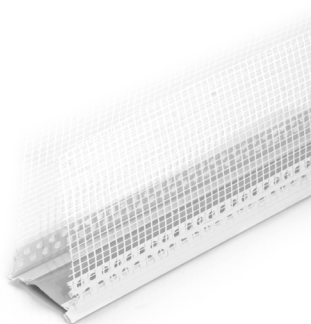
Materiál: PVC profil so sklotextilnou mriežkou a mäkké PVC

Použitie: profil s mriežkou je potrebné uložiť do nanoseného stavebného lepidla na povrchu izolačného materiálu. Profil priložíme k dilatačnej špáre, zatlačíme do lepidla a vyrovnáme vodováhou.

Výhody: vytvára kvalitné napojenie jednotlivých plôch, dilatačná špára je chránená proti poveternostným vplyvom, zabraňuje vzniku vlhkosti pod izolačným materiálom.

Typy: priebehový a rohový profil

Balenie: 2 bm/kus



cena bez DPH



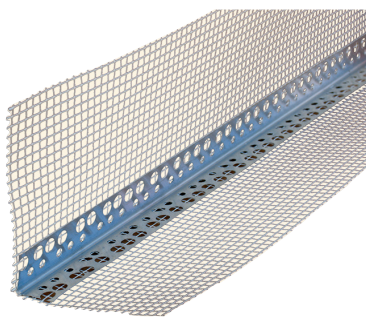
ALU, sklotextilný rohový profil

Materiál: perforovaný hliník, protialkalická sklotextilná mriežka

Použitie: Sklotextilný rohový profil slúži pre rýchlejšie spracovanie v rohoch a vo výklenkoch. Svojou vysokou stabilitou chráni hrany a umožňuje presné vytvorenie rohu.

Typy: 10+10 cm s mriežkou

Balenie: 2,5 bm × 50 ks=125 bm/zväzok



cena bez DPH



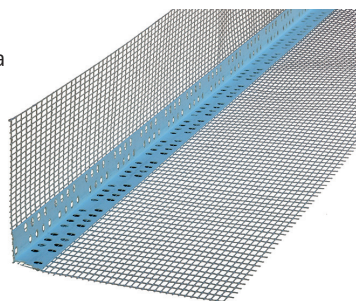
PVC, sklotextilný rohový profil

Materiál: perforovaný PVC profil, protialkalická sklotextilná mriežka

Použitie: Sklotextilný rohový profil slúži pre rýchlejšie spracovanie v rohoch a vo výklenkoch. Chráni hrany a umožňuje presné vytvorenie rohu.

Typy: 10 + 10 cm s mriežkou

Balenie: 2,5 bm × 50 ks=125 bm/zväzok



cena bez DPH

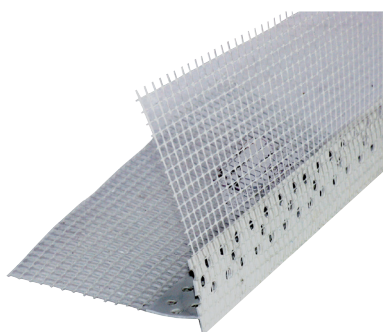


PVC-B, balkónový rohový profil

Materiál: perforovaný PVC profil, protialkalická sklotextilná mriežka.

Použitie: Na čisté ukončenie zatepľovacích systémov na podlahách balkónov a stropov.

Balenie: 2,5 bm × 20 ks=50 bm/zväzok



cena bez DPH



260 okenný komplet

Materiál: PVC profil s obojstranne samolepiacou páskou a vyrába sa aj so sklotextilnou mriežkou.

Použitie: vytvára dilatáciu medzi zatepľovacím systémom a rámom okna alebo dverí.

Výhody: Zabraňuje odtrhnutiu omietky od rámu okna alebo dverí, zabraňuje vzniku vlasových trhlin, vytvára estetický vzhľad, použitím odpadá dodatočné tmelenie špár.

Balenie: 2,4 bm × 20 ks=48 bm/zväzok



cena bez DPH



zateplenie

Penetrácia k omietke

Materiál: tekutá plastická disperzia bielej farby, obsahuje minerálne plnivá.

Použitie: farbí sa v odtieňoch THERMOMASTER omietky, používa sa na zníženie nasiakavosti podkladu, na zlepšenie lepivosti akrylátovej omietky, soklovej mramorovej omietky

Spotreba: 1,6–2 dl/m²

Riedenie: riedi sa vodou max. 5% v závislosti od nasiakavosti podkladu

Teplota pri použití: medzi (+)5 – (+)25°C, pri teplote nad (+)25°C je potrebné zabezpečiť vhodné podmienky

Čas schnutia: 4 hodiny (pri 20°C a 50% obsahu vlhkosti)

Skladovanie: medzi (+)5 – (+)25°C, chrániť pred slnečným žiarením 12 mesiacov od dátumu výroby na suchom mieste v uzatvorenom balení

Balenie: 16 litrov/vedro



cena bez DPH



ACRYL akrylátová farebná omietka

Materiál: styren akrylátová disperzia s vysokou hodnotou minerálnych plnidiel, hydrofobizujúca, vodoodpuďujúca. Farbí sa v odtieňoch podľa vzorkovníka.

Použitie: používa sa na fasády, ako tenkovrstvová omietka v hrúbke 1,5 – 2,0 mm s výbornou príľnavosťou a krycou schopnosťou. Nanáša sa nerezovým náradím. Je umývateľná, paropriepustná, vodeodolná, samočistiaca, odolná voči UV žiareniu. Obsahuje prísadu proti tvorbe húb a plesní.

Spotreba materiálu:

Škrabaná 1,5 mm: 2,2 – 2,5 kg/m²

Škrabaná 2 mm: 2,8 – 3 kg/m²

Ryhovaná 2 mm: 2,8 – 3 kg/m²

Teplota pri použití: medzi (+)5 – (+)25°C, môže sa použiť pri teplote pod (+)10°C iba v prípade max. obsahu vlhkosti 65%, pri teplote nad (+)25°C je potrebné zabezpečiť vhodné podmienky

Čas schnutia: 24 - 48 hodín (v závislosti od teploty a obsahu vlhkosti)

Skladovanie: medzi (+)5 – (+)25°C, chrániť pred slnečným žiarením 18 mesiacov od dátumu výroby na suchom mieste v uzatvorenom balení

Balenie: 25 kg/vedro



cena bez DPH



SILICONE penetrácia k omietke

Materiál: tekutá plastická disperzia bielej farby, obsahuje minerálne plnivá.

Použitie: farbí sa v odtieňoch THERMOMASTER SILICONE omietky, používa sa na zníženie nasiakavosti podkladu, na zlepšenie lepivosti akrylátovej, silikónovej a silikátovej omietky, soklovej mramorovej omietky. Podfarbuje podklad a egalizuje jeho nasiakavosť, zvyšuje jeho vodoodpudivosť; predlžuje dobu spracovania nanesej omietky a zlepšuje prídržnosť na veľmi hladkých podkladoch.

Spotreba: 1,2 – 2 dl/m²

Riedenie: riedi sa vodou max. 5% v závislosti od nasiakavosti podkladu

Teplota pri použití: medzi (+)5 – (+)35°C, pri teplote nad (+)35°C je potrebné zabezpečiť vhodné podmienky

Čas schnutia: 6 – 12 hodín (pri 20°C a 65% obsahu vlhkosti)

Skladovanie: medzi (+)5 – (+)25°C, chrániť pred slnečným žiarením

12 mesiacov od dátumu výroby na suchom mieste v uzatvorenom balení

Balenie: 10 kg/vedro



cena bez DPH



SILICONE silikónová tenkovrstvá omietka

Materiál: silikónová emulzia obsahujúca organické spojivá, minerálne plnivá, farebné a biele pigmenty a prísady, ktorá je vysoko vodoodpuďujúca. Farbí sa v odtieňoch podľa vzorkovníka.

Použitie: používa sa na fasády, ako tenkovrstvová omietka v hrúbke 1,5 – 2,0 mm s výbornou príľnavosťou a krycou schopnosťou. Nanáša sa nerezovým náradím a štruktúru je potrebné vytvoriť tvrdým plastovým hladidlom. Je umývateľná, paropriepustná, vodeodolná, samočistiaca, odolná voči UV žiareniu. Obsahuje prísadu proti tvorbe húb a plesní.

Spotreba materiálu:

Škrabaná 1,5 mm: 2,6 – 2,8 kg/m²

Škrabaná 2 mm: 2,8 – 3,5 kg/m²

Ryhovaná 1,5 mm: 2,3 – 2,5 kg/m²

Ryhovaná 2 mm: 2,6 – 2,8 kg/m²

Teplota pri použití: medzi (+)5 – (+)25°C, môže sa použiť pri teplote pod (+)10°C iba v prípade max.

obsahu vlhkosti 65%, pri teplote nad (+)25°C je potrebné zabezpečiť vhodné podmienky

Čas schnutia: minimálne 24 hodín (v závislosti od teploty a obsahu vlhkosti), počas schnutia chrániť pred dažďom

Skladovanie: medzi (+)5 – (+)25°C, chrániť pred slnečným žiarením 12 mesiacov od dátumu výroby na suchom mieste v uzatvorenom balení, chrániť pred zamrznutím.

Balenie: 25 kg/vedro



cena bez DPH



Mramorová dekoračná omietka

Materiál: plastická disperzia, dekoračná omietka zložená z farebných minerálnych zrníčok, pružná, UV stabilná s vynikajúcimi lepiacimi vlastnosťami k podkladu

Použitie: v interiéri ako dekoračná omietka na minerálnych povrchoch, v exteriéri na soklové zatepľovacie systémy alebo na cementové povrchy odolné voči mrazu

Spotreba: 4 kg/m²

Teplota pri použití: medzi (+)5 – (+)25°C, môže sa použiť pri teplote pod (+)10°C iba v

prípade max. obsahu vlhkosti 65%, čerstvo nanesený materiál nemôže zasiahnuť dážď.

Čas schnutia: 48 hodín (pri 20°C a 50% obsahu vlhkosti)

Výber farieb: dostupnosť v 12 odtieňoch

Skladovanie: medzi (+)5 – (+)25°C, chrániť pred slnečným žiarením 12

mesiacov od dátumu výroby na suchom mieste v uzatvorenom balení

Balenie: 15 kg/vedro



cena bez DPH



Kontaktná fólia 3 ECO

Materiál: PP + vodotesná membrána, šedá trojvrstvá difúzne otvorená fólia s priepustnosťou vodných pár.

Použitie: difúzna strešná fólia pre jednoplášťové šikmé strechy, je určená ako univerzálna kontaktná podstrešná membrána. Fóliu je možné použiť priamo na plné debnenie alebo na tepelnú izoláciu.

Plošná hmotnosť: 115 g/m²

Sd: 0,05 m

Vodotesnosť: W1

Stálosť teploty: (-)24°C - (+)70°C

Čas pokrytia: maximálne 2 týždne

Balenie: 1,5 m × 50 m=75 m²/rolka



Kontaktná fólia 3 CLASSIC

Materiál: PP + vodotesná membrána, béžová trojvrstvá difúzne otvorená fólia s priepustnosťou vodných pár.

Použitie: difúzna strešná fólia pre jednoplášťové šikmé strechy, je určená ako univerzálna kontaktná podstrešná membrána. Fóliu je možné použiť priamo na plné debnenie alebo na tepelnú izoláciu.

Plošná hmotnosť: 135 g/m²

Sd: 0,05 m

Vodotesnosť: W1

Stálosť teploty: (-)24°C - (+)70°C

Čas pokrytia: maximálne 2 týždne

Balenie: 1,5 m × 50 m=75 m²/rolka



Kontaktná fólia PREMIUM

Materiál: PES + vodotesná membrána, tmavosivá trojvrstvá difúzne otvorená fólia s priepustnosťou vodných pár.

Použitie: difúzna strešná fólia pre jednoplášťové šikmé strechy, je určená ako univerzálna kontaktná podstrešná membrána. Fóliu je možné použiť priamo na plné debnenie alebo na tepelnú izoláciu, aj pod plechové krytie. Fólia je odolná voči vysokej teplote.

Sd: 0,02 m

Vodotesnosť: W1

Stálosť teploty: (-)40°C - (+)100°C

Balenie: 1,5 m × 50 m=75 m²/rolka



Hliníková fólia

Materiál: fólia vystužená PE mriežkou a parotesnou hliníkovou vrstvou s reflexom tepelného žiarenia.

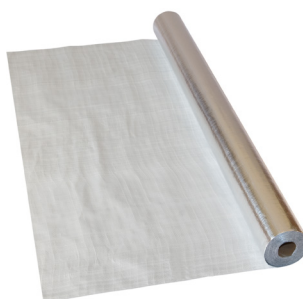
Použitie: parozábrana pre dvojnoplášťové šikmé strechy, zároveň je vhodná aj na vnútornú stranu tepelnej izolácie.

Hodnota Sd: >100 m

Stálosť teploty: (+)70°C

Čas pokrytia: maximálne 2 týždne

Balenie: 1,5 m × 50 m=75 m²/rolka



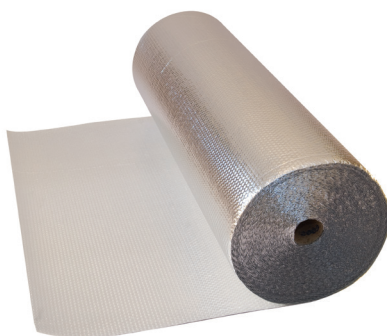
Bublínková fólia ALU

Materiál: PE bublínková fólia so vzduchovou medzerou a reflexnou vrstvou

Použitie: parozábrana sa umiestňuje pod tepelnú izoláciu alebo medzi tepelnú izoláciu a zabraňuje prenikaniu teplého vzduchu z interiéru do ochladzovacích častí tepelnej izolácie.

Hodnota Sd: >100 m

Balenie: 1,2 m × 50 m=60 m²/rolka



cena bez DPH



TAPE hliníková lepiaca páska

Použitie: na lepenie a opravu parozábran

Balenie: ISOFLEX TAPE 50: 50 mm × 50 m/rolka



cena bez DPH



Lepiace pásky k strešným fóliám

MASTERMAX TAPE (difúzna lepiaca páska): na jednostranné lepenie paropriepustných strešných fólií, na opravu poškodených častí fólie.

Balenie:

MASTERMAX TAPE 50: 50 mm × 25 m/rolka

MASTERMAX TAPE 75: 75 mm × 25 m/rolka

MASTERMAX TAPE 100: 100 mm × 25 m/rolka

MASTERFOL TAPE-1 (jednostranná lepiaca páska): na jednostranné lepenie parotesných fólií, na opravu poškodených častí fólie.

Balenie: 50 mm × 25 m/rolka

MASTERFOL TAPE-2 (obojsstranná lepiaca páska): na vzduchotesné lepenie fólií, na obojsstranné lepenie parotesných fólií kontaktovaných na konštrukciu.

Balenie: 20 mm × 25 m/rolka



cena bez DPH



Via via sprej - proti vtákom

Funguje ako účinný prostriedok na odplašenie vtákov z miest kde ich prítomnosť nie je žiadaná bez toho aby im spôsobil akúkoľvek ujmu. Obsahuje látky, ktoré sú pre ne nepríjemné a preto si svoje hniezda nebudú stavať na Vám nevyhovujúcich miestach. Prostriedok neobsahuje žiadne škodlivé látky, na zdravie nemá škodlivý vplyv.



cena bez DPH



strechy

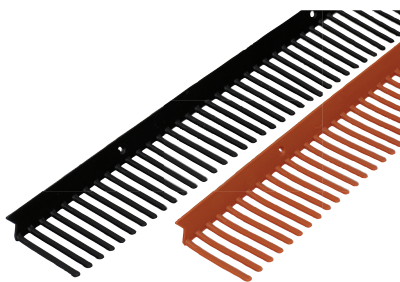
AC hrebeň ohranná mriežka

Použitie: Ochranná vetracia mriežka vyrobená z PVC. Pripevňuje sa klincami na odkvapovú latu. Bráni vletovaniu vtáctva medzi odkvapovú latu a strešnú krytinu. Používa sa pri profilovaných strešných krytinách i rovných neprofilovaných, napr. plechových.

Dĺžka: 1 m

Šírka: 60 mm

Výber farieb: červená, hnedá, čierna



cena bez DPH

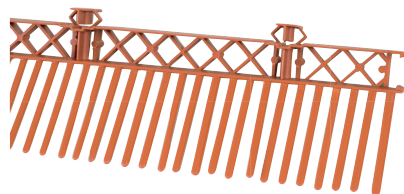


AC combi mriežka

Použitie: Prevetrávacia combi mriežka vyrobená z PVC. Bráni vletovaniu vtáctva medzi odkvapovú latu a strešnú krytinu. Používa sa pri profilovaných strešných krytinách i rovných neprofilovaných, napr. plechových. Nahrádza drevenú latu pod škridlami a zabezpečuje dlhšie a účinnejšie prevetrávanie. Je vhodná pre všetky veľkoformátové škridly. Pribíja sa k klincami k najspodnejšej odkvapovej late.

Dĺžka: 1 m

Výber farieb: červená, hnedá, čierna



cena bez DPH



AC perforovaný vetrací pás

Materiál: UV odolný perforovaný vetrací pás z PVC

Použitie: je vhodný na profilované strešné krytiny ako aj ploché strešné krytiny. Je odolný voči UV žiareniu. Bráni vletovaniu vtáctva do odvetrávanej medzery vetraného strešného plášťa.

Výber farieb: červený, hnedý, čierny

Balenie:

5 cm × 5 m/rolka, 8 cm × 5 m/rolka, 10 cm × 5 m/rolka



cena bez DPH

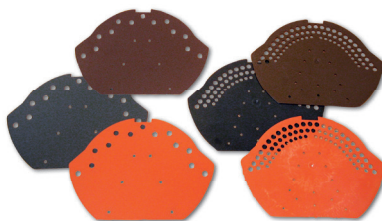


AC uzáver hrebenáča

Materiál: perforovaný PVC hrebeň

Použitie: slúži na ukončenie hrebeňa sedlových striech, aj ako ochrana proti vletovaniu vtákov. Zabezpečuje dodatočné odvetrávanie a pripevňuje sa pozinkovanými klincami.

Výber farieb: červený, hnedý, čierny



cena bez DPH



AC príchytka hrebenáča

Materiál: lakovaný ohnutý hliník

Použitie: Príchytka hrebenáča sa pripevňuje k hrebenáču klincom a dvoma klincami priamo k hrebeňovej late.

Výber farieb: červená, hnedá, čierna, tehlovočervená, višňová

Typ: k pálenej škridle, k betónovej škridle

Balenie: 50 kusov

Výber farieb: čierna, hnedá, tehlovočervená



cena bez DPH



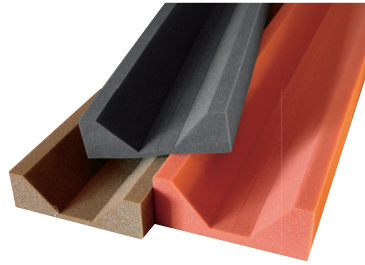
AC tesniaci pás úžľabia

Materiál: farbená polyuretánová pena so samolepiacim pásom

Použitie: dokonale a spoľahlivo vyplní priestor medzi úžľabím a krytinou. Pružný molitan sa prispôsobí nerovnostiam krytiny. Páska na okraji zároveň zabezpečí, aby sa tesniaci pás neodlepil.

Dĺžka: 1 m

Výber farieb: červený, hnedý, čierny



cena bez DPH



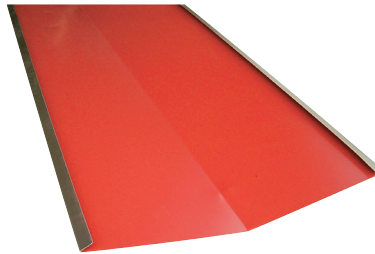
AC ALU pás úžľabia

Materiál: farbený hliníkový prvok so šírkou 50 cm

Použitie: Hliníkový pás úžľabia je vyrobený z pozinkovaného farbeného plechu. Uprostred má predlisovaný pás, ktorý uľahčuje ohýbanie na požadovaný sklon úžľabia, prichytáva sa pomocou príchytiek pásu úžľabia. Presah bočných škridiel cez úžľabia musí byť minimálne 10 cm.

Dĺžka: 2 m

Výber farieb: červený, hnedý, čierny, višňový



cena bez DPH



AC držiak laty hrebenáča

Materiál: pozinkovaný ocelový prvok

Použitie: Vyrába sa z pozinkovaného plechu. Držiak laty sa pribíja na krokvu, zabezpečuje presné a pevné uloženie laty hrebeňa a nárožia.

Používaním držiakov sa predídze krivému položeniu hrebeňových škridiel na strechu.

Balenie:

Dĺžka: 180 mm=50 ks

Dĺžka: 210 mm=100 ks

Dĺžka: 230 mm=100 ks



cena bez DPH



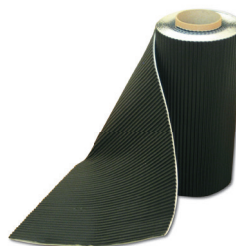
AC MP Con-form ALU

Materiál: samolepiaci farbený hliníkový prvok

Použitie: je tvarovateľný a prispôsobuje sa k strešnej krytine. Pomocou samolepiacej strany materiálu odpadá dodatočné latovanie a namáhavé lepenie. Tesniaci okraj zabezpečuje ochranu proti vode, snehu a prachu.

Balenie: 5 m × 30 cm/rolka

Výber farieb: červený, hnedý, čierny, višňový



cena bez DPH



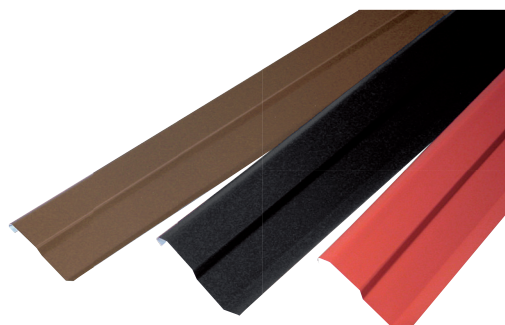
AC Krycia lišta MP Con-form

Materiál: farbená hliníková profilová lišta

Použitie: hliníková komínová lišta slúži na ukončenie komínu, lištu je možné pripevniť cez otvory, ktoré sú predznačené. Styk hornej hrany lišty s konštrukciou je potrebné vyplniť tmelom.

Dĺžka: 2 m

Výber farieb: červená, hnedá, čierna, višňová



cena bez DPH

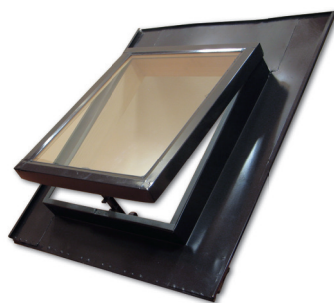


AC Strešné okno

Materiál: drevený rám, oplechovanie z hliníkového plechu a krídla s transparentnou výplňou zo skla

Použitie: Okno s väčším výlezným otvorom je vhodnou alternatívou na presvetlenie a vetranie. Okno sa montuje do nevykurovaných podkrovných priestorov za účelom výstupu na strešnú krytinu ku komínu, anténe, na technologickú údržbu strešného pláštá a iných zariadení umiestnených nad strešnou rovinou.

Rozmery: 500 × 550 mm
Výber farieb: čierna farba



cena bez DPH

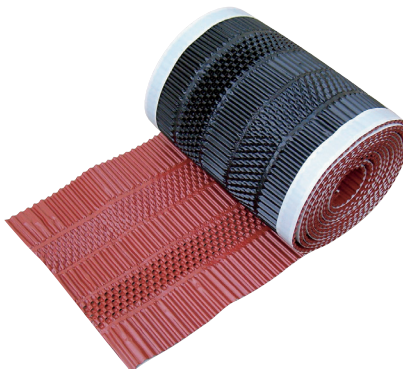


AC Roll-o-mat

Materiál: hliníkový pás s perforovanými otvormi, povrchovou úpravou polyester, okraje sú nakaširované s butylkaučukovou lepiacou páskou.

Použitie: Rollomat chráni a zároveň odvetráva hrebeň a nárožie striech. Je vhodný na plechovú krytinu, všetky druhy betónovej krytiny a pálenej škridla. Špeciálna kombinácia elastomérovej gummy a pevného hliníka zabezpečuje dlhodobú životnosť materiálu, odolnosť voči UV žiareniu či iným poveternostným vplyvom. Manipulácia je veľmi jednoduchá. Rollomat sa rozloží na hrebeň, zarovná, odstráni sa ochranná páska a prilepí sa lepiacou časťou na škridlu. Perforované paropriepustné diery zabezpečujú optimálnu priepustnosť vodných pár.

Vetrací prierez: 125 cm²/m
Výber farieb: červený, hnedý, čierny
Balenie: 280 mm × 5 m/rolka



cena bez DPH

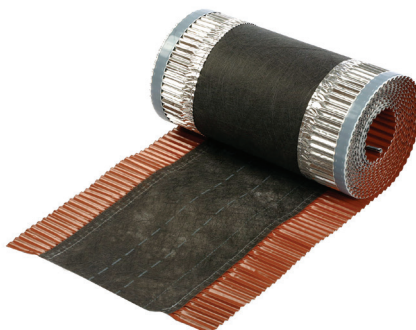


AC AirVent

Materiál: hliníkový pás s povrchovou úpravou polyester, strednú časť tvorí polypropylénová tkanina, okraje sú nakaširované s butylkaučukovou lepiacou páskou.

Použitie: Air Vent tak isto ako Rollomat chráni a zároveň odvetráva hrebeň a nárožie striech. Je vhodný na všetky druhy strešnej krytiny. Špeciálna kombinácia elastomérovej gummy a pevného hliníka zabezpečuje dlhodobú životnosť materiálu, odolnosť voči UV žiareniu či iným poveternostným vplyvom. Air Vent sa rozloží na hrebeň, prisponkuje sa na hrebeňovú latu, zarovná, odstráni sa ochranná páska a prilepí sa lepiacou časťou na škridlu. Potom sa osadí hrebenáč. Textília zabezpečuje prevetrávanie a priepustnosť vodných pár, zaisťuje vysokú bezpečnosť pred naviatym snehom, vodou a hmyzom. Vnútorňú časť tvorí nehorľavá textília z minerálnych vlákien.

Vetrací prierez: 75 cm²/m
Výber farieb: červený, hnedý, čierny, višňový
Balenie: 300 mm × 5 m/rolka



cena bez DPH



Luftomat UNI

Materiál: perforovaný PVC prvok s polypropylénovými štetinami

Použitie: zabezpečuje prevetrávanie pod škridlami. Zabraňuje prenikaniu vody a sypkého snehu pod hrebenáč. Štetiny sa vynikajúco prispôsobujú k tvarom škridiel.

Vetrací prierez: 125 cm²/m
Výber farieb: červený, hnedý, čierny, višňový
Balenie: 1m



cena bez DPH



Penové tesnenie

Materiál: jednostranne lepiaci penový pás

Použitie: samolepiace tesnenie pod UW a UD profily. Upravuje akustické vlastnosti nosnej konštrukcie.

Šírka: 30 mm, 50 mm, 70 mm, 95 mm

Balenie: 30 bm/rolka



cena bez DPH



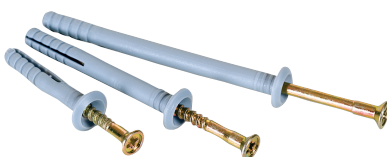
Natíkáacie hmoždinky

Materiál: plastová hmoždinka s oceľovým klincom

Použitie: na upevnenie, stropných a stenových profilov UW a UD.

Rozmer: Ø6 × 40 mm, Ø6 × 60 mm, Ø6 × 80 mm

Balenie: 200 ks/krabica (Ø6 × 40 mm, Ø6 × 60 mm); 50 ks/krabica (Ø6 × 80 mm)



cena bez DPH



Rýchloskrutka do dreva

Materiál: kadmiónová zliatina odolná proti hrdzaveniu

Použitie: na spájanie kovových konštrukcií zo sadrokartónových dosiek. Hĺbka kotvenia min. 20 mm

Rozmery a balenie:

Ø3,5 mm × 35 mm (200 ks/krabica, 1000 ks/krabica)

Ø3,5 mm × 45 mm (100 ks/krabica, 500 ks/krabica)

Ø3,5 mm × 55 mm (500 ks/krabica)

Ø4,2 mm × 70 mm (250 ks/krabica)



cena bez DPH



Sadro skrutka

Materiál: kadmiónová zliatina odolná proti hrdzaveniu

Použitie: na spájanie kovových konštrukcií zo sadrokartónových dosiek. Hĺbka kotvenia min. 10 mm

Rozmery a balenie:

Ø3,5 mm × 25 mm (200 ks/krabica, 1000 ks/krabica)

Ø3,5 mm × 35 mm (200 ks/krabica, 1000 ks/krabica)

Ø3,5 mm × 45 mm (500 ks/krabica)

Ø4,2 mm × 55 mm (500 ks/krabica)



cena bez DPH



Texskrutka

Materiál: kadmiónová zliatina odolná proti hrdzaveniu

Použitie: na skrutkovanie sadrokartónových dosiek. Hĺbka kotvenia min. 10 mm

Rozmery a balenie:

Ø3,5 mm × 25 mm (1000 ks/krabica)

Ø3,5 mm × 35 mm (100 ks/krabica, 1000 ks/krabica)

Ø3,9 mm × 95 mm (1000 ks/krabica)



cena bez DPH



sádrokartón

Páska Flies

Materiál: sklotextil

Použitie: páska pre styky sadrokartónových dosiek, zabraňuje vytváraniu trhlín medzi doskami. Vtláča sa do fugovacieho tmelu.

Rozmer: 5 cm × 25 m/rolka

Balenie: 40 ks/krabica



cena bez DPH



Páska Fugen

Materiál: sklotextilná mriežka s povlakom

Použitie: výstužná samolepiaca páska pre styky sadrokartónových dosiek, zabraňuje vytváraniu trhlín medzi doskami. Používa sa na ochranu trhlín omietnutých stien, páska je nutné pretmeliť.

Rozmery, balenie:

5 cm × 20 m/rolka - 72 ks/krabica

5 cm × 45 m/rolka - 54 ks/krabica

5 cm × 90 m/rolka - 24 ks/krabica



cena bez DPH



STANDARD Fugovací tmel

Použitie: Používa sa v interiéri na škárovanie stykov sadrokartónových alebo sadro-vláknitých dosiek. Tmel sa mieša v čistom plastovom vedre, k 25 kg prášku sa pridáva 15 litrov čistej vody. Pri škárovaní používame sklotextilnú páska, ktorú vtláčime do tmelu a neskôr pretmelíme ešte jednou vrstvou tmelu. Dodatočne do zamiešanej zmesi nepridávame vodu ani tmel.

Spotreba: 300 g/m²

Spracovateľnosť: do 60 minút

Balenie: 5 kg/vreca, 15 kg/vreca

Špecifikácia: EN 13963



cena bez DPH



BONDING FIX Lepiaci tmel

Použitie: Používa sa v interiéri na lepenie dosiek sadrokartónových alebo sadro-vláknitých dosiek, polystyrénu, polyuretánu alebo minerálnej vlny, taktiež na opravu rýh deliacich stien zo sadrokartónu. Tmel sa mieša v čistom plastovom vedre, k 25 kg prášku sa pridáva 12,5 litrov čistej vody. Dodatočne do zamiešanej zmesi nepridávame vodu ani tmel.

Spotreba: k suchej omietke 4,5-5 kg/m², k murovaniu

sádkartónových dosiek 2,5 kg/m²

Spracovateľnosť: do 60 minút

Balenie: 20 kg/vreca, 30 kg/vreca

Špecifikácia: EN 14496



cena bez DPH



READY MIX stierkovací tmel

Použitie: na vlepovanie výstužných pásov na spojoch sadrokartónových dosiek, tenkovrstvové nanášanie na minerálne podklady, vlepovanie rohov sadrokartónových systémov, vyplňovanie dutín a prasklín vo vnútorných minerálnych omietkach. Stierkovací tmel sa používa iba v interiéri.

Spotreba: nanášanie na povrch – 1,8 kg/m²

Balenie: 5,4 kg/vedro, 28 kg/vedro

Špecifikácia: EN 13963



cena bez DPH



ALU sadro roh

Materiál: perforovaný hliník ohýbaný za studena
Použitie: slúži na ochranu rohov a vytvorenie presnej hrany stien zo sadrokartónových dosiek. Vtláča sa do stierkovacieho a fugovacieho tmelu.

Typy sadro rohov:

MASTERPROFIL ALU 12 mm × 24 mm

MASTERPROFIL ALU 24 mm × 24 mm

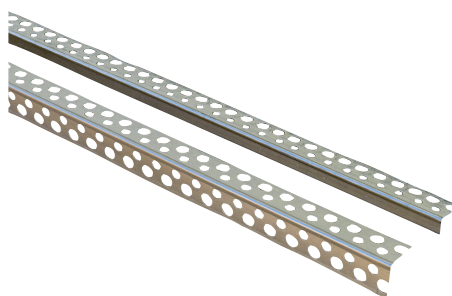
MASTERPROFIL ALU-L 20 mm × 20 mm

Balenie:

2 m × 50 ks=100 m/zväzok

2,5 m × 50 ks=125 m/zväzok

3 m × 50 ks=150 m/zväzok



cena bez DPH



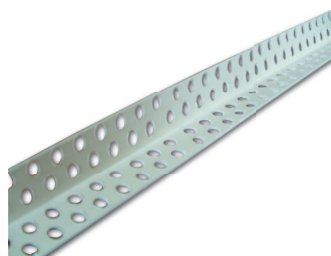
PVC sadro roh

Materiál: extrudovaný PVC profil

Použitie: slúži na ochranu rohov a vytvorenie presnej hrany stien zo sadrokartónových dosiek. Vtláča sa do stierkovacieho a fugovacieho tmelu.

Dĺžka profilu: 2,5 m

Balenie: 2,5 m × 20 ks=50 m/zväzok



cena bez DPH



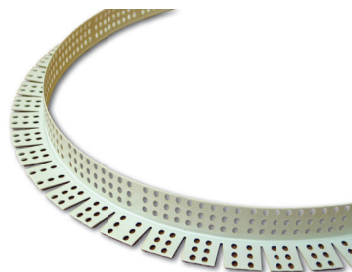
PVC-FLEX oblúkový profil

Materiál: extrudovaný PVC profil

Použitie: slúži na ochranu oblúkovitých rohov a vytvorenie presnej hrany stien zo sadrokartónových dosiek. Vtláča sa do stierkovacieho a fugovacieho tmelu.

Dĺžka profilu: 2,5 m

Balenie: 2,5 m × 20 ks=50 m/zväzok



cena bez DPH



sádkartón

Ukončovací profil "U"

Materiál: biely PVC profil

Použitie: ako doplnkový profil na estetické ukončenie kontaktu sadrokartónových dosiek s konštrukciou, zabraňuje vzniku trhlín.

Rozmery: prispôsobuje sa k 12,5 mm sadrokartónovej doske

Balenie: 3 m × 20 ks/krabica



cena bez DPH



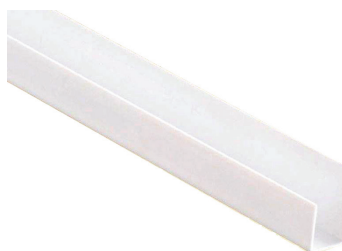
J profil

Materiál: biely PVC profil

Použitie: ako doplnkový profil na estetické ukončenie kontaktu sadrokartónových dosiek s konštrukciou, zabraňuje vzniku trhlín.

Rozmery: prispôsobuje sa k 12,5 mm sadrokartónovej doske

Balenie: 3 m × 50 ks/krabica



cena bez DPH



Rohový omietací profil vnútorný

Materiál: pozinkovaný oceľový plech z oboch strán

Použitie: profil na ochranu cementových a vápenatých omietok v interiéri. Masterprofil rohový omietací profil Plus zabezpečuje ešte lepšiu ochranu v rohoch.

Rozmery profilu: 34 × 34 mm

Dĺžka profilu: 2,75 m; 3 m

Balenie: 25 ks/zväzok



cena bez DPH



Rýchloomietnik 6,10mm

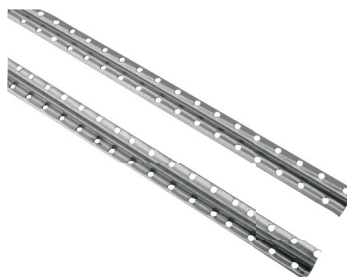
Materiál: pozinkovaný oceľový plech z oboch strán

Použitie: slúži na nastavenie hrúbky cementových a vápenatých omietok v interiéri.

Výška profilu: 8mm, 10 mm

Dĺžka profilu: 2,75 m; 3 m

Balenie: 50 ks/zväzok



cena bez DPH



Vonkajší-vnútorý ometací profil

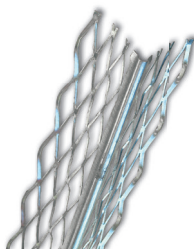
Materiál: pozinkovaný oceľový plech z oboch strán

Použitie: profil na ochranu cementových a vápenatých omietok v exteriéri a interiéri. Zabezpečuje lepšiu ochranu rohov stien.

Rozmery profilu: 48 × 48 mm

Dĺžka profilu: 3 m

Balenie: 15 ks/zväzok



cena bez DPH



PVC okenný profil

Materiál: pružný PVC profil so samolepiacim pásom

Použitie: na ukončenie kontaktu omietky s konštrukciou bez vytvárania trhlín

Šírka profilu: 32 mm

Potrebná hrúbka omietky: min. 10 mm

Dĺžka profilu: 2,5 m

Balenie: 20 ks/zväzok



cena bez DPH



PRIMER univerzálna penetrácia

Materiál: plastická disperzia syntetických živíc

Použitie: slúži ako viazací mostík, ako impregnácia savých podkladov pred nanášaním vyrovnávacích hmôt, lepiacej malty

Spotreba: koncentrovaný penetračný náter 1–1,5 dl/m²

Riedenie: vodou podľa nasiakavosti podkladu

Teplota pri práci: (+)5°C – (+)25°C

Čas schnutia: 2 – 6 hodín

Balenie: 1 lit. plastová fľaša alebo 5 lit. kanyster



cena bez DPH



FLEX lepidlo na obklady a dlažbu

Materiál: hydraulická tuhnúca zmes, prísady, organické doplnujúce látky

Použitie: Lepidlo so zníženým sklzom a s predĺženou dobou zavädnutia. (C2TE). FLEX lepidlo sa používa na lepenie keramických obkladov, dlažieb v exteriéri a v interiéri na podlahy a steny. Podkladom môže byť betón s pevnosťou v tlaku min. 1,5 N/mm², poter, cementová nivelizačná hmota, na zvislých stenách sadrokartón, cementová alebo sádrová omietka.

Výdatnosť: pri nanášaní 6/8/10/12 mm hladidlom – 2,6 kg/m²/3,4 kg/m²/4,2 kg/m²/5 kg/m²

Pevnosť lepenia: > 1 N/mm² (na betóne)

Fugovanie: po 24 hodinách (podľa teploty okolia a obsahu vlhkosti)

Záťaž: po 8 dňoch (podľa teploty okolia a obsahu vlhkosti)

Teplota pri použití: (+)5°C – (+)25°C

Balenie: 25 kg/vrece, 42 vriec/paleta



cena bez DPH



Samonivelizačná stierka

Materiál: špeciálne spojivo, piesok, prísady a prímеси na cementovej báze

Použitie: suchá samonivelizačná stierková zmes určená na vyrovnanie a zjednotenie povrchu cementových, sadrových, aj rýchloschnúcich podlahových poterov alebo dlažieb pred realizáciou rôznych nelepených podlahových krytín (laminátové plávajúce podlahy, korkové podlahy, drevené parkety), s ohľadom na požiadavky a odporúčania výrobcov podlahových krytín.

Príprava podkladu: Nasiakavé podklady sa penetrujú Thermomaster Primer univerzálnym penetračným náterom riedením vodou v pomere 1:1 (0,1 – 0,15 lit/m²).

Spotreba materiálu: 1,6 – 1,8 kg suchého prášku/mm² m²

Doba spracovania: maximálne 20 minút

Pochôdnosť: po 24 hod.

Hrúbka vrstvy: medzi 2 – 15 mm

Teplota pri použití: (+)5°C – (+)25°C

Balenie: 25 kg/vrece, 42 vriec/paleta



cena bez DPH



Stavebná fólia MASTERFOL BPE

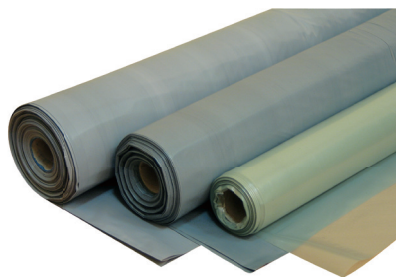
Materiál: recyklovaný polyetylén, zelená alebo sivá farba

Použitie:

- 0,05 mm: na ochranné krytie pri malovaní, ako parozábrana pod laminátové podlahy
- 0,09 mm a 0,15: ako ochranné krytie stavebných materiálov, ako technologická izolácia
- 0,20 mm: ako čistotná vrstva priemyselných podláh, ako technologická izolácia

Balenie:

- 0,05 mm: 2 m × 25 m=50 m²/rolka
- 0,09 mm, 0,15 mm, 0,2 mm: 4 m × 25 m=100 m²/rolka



cena bez DPH



IF 2 mm a IF 3 mm

Materiál: polyetylénová hladká pena (LD-PE)
hrúbky 2 a 3 mm

Použitie: ako flexibilný podklad pod laminátové parket a plávajúcu podlahu. Vyrovnáva nerovnosti podkladu a plní funkciu kročajovej izolácie. Pena nie je paropriepustná. Pred uložením parkiet podkladáme stavebnú fóliu MASTERFOL BPE hrúbky 0,05 mm.

Izolácia kročajového hluku

pod 7 mm laminátovou podlahou:

- ISOFOAM IF 2 mm=19 dB
(plánovaná hodnota max. 17 dB)
- ISOFOAM IF 3 mm=20 dB
(plánovaná hodnota max. 18 dB)

Hrúbka: 2 mm, 3 mm

Balenie: 1,1 m × 50 m=55 m²/rolka



cena bez DPH



IF 5 mm a IF 10 mm

Materiál: polyetylénová hladká pena (LD-PE)
hrúbky 5 a 10 mm

Použitie: ako flexibilný podklad pod laminátové parkety a plávajúcu podlahu. Vyrovnáva nerovnosti podkladu a plní funkciu kročajovej izolácie. Pena nie je paropriepustná. Je vhodná aj na zakrytie tepelnej izolácie pri zimnom betónovaní.

Hrúbka: 5 mm, 10 mm

Balenie:

- ISOFOAM IF 5mm: 1,1 m × 50 m=55 m²/rolka
- ISOFOAM IF 10mm: 1 m × 50 m=50 m²/rolka



cena bez DPH



CF 5 mm a CF 10 mm dilatačný pás

Materiál: polyetylénová hladká pena (LD-PE)
zrezaná na pás hrúbky 5 a 10 mm

Použitie: ako obvodová dilatácia medzi stenou a podlahou. Trvalo pružná výplň dilatčných medzier znižujúca prenos hluku a tepla z podlahy do zvislej konštrukcie. Je vhodný ku každej podlahovej izolácii (polystyrén, XPS, minerálna vlna).

Hrúbka: 5 mm, 10 mm

Šírka rolky: 10 cm, 20 cm, 25 cm

Balenie: 10 cm × 50 m/rolka



cena bez DPH



LF ALUPET 3 mm a LF ALUPET 5 mm

Materiál: polyetylénová hladká pena (LD-PE) hrúbky 3 a 5 mm s reflexnou (odrazovou) vrstvou
Použitie: k podlahovému kúreniu ako tepelná a zvuková izolácia, vyrovnáva nerovnosti podkladu. Reflexná vrstva odráža tepelné žiarenie späť do interiéru, vyznačuje sa nízkou tepelnou vodivosťou a preto sa používa ako tepelná izolácia. Pena je ohybná, pružná, nie je nasiakavá, dobre sa prispôsobuje.
Hrúbka: 3 mm, 5 mm
Balenie: 1 m × 50 bm=50 m²/rolka



PREMIUM 2 mm

Materiál: polyetylénová hladká pena (LD-PE) hrúbky 2 mm, zelenej farby
Použitie: na vyrovnanie nerovností podkladu, je vhodná na tlmenie kročajového hluku pod laminátovými a plávajúcimi podlahami.
Hrúbka: 2 mm
Balenie: 1 m × 20 m=20 m²/rolka



XPS 2 mm a XPS 4 mm

Materiál: pena z extrudovaného polystyrénu (XPS), jedna strana rebrovaná, zelenej farby
Použitie: Používa sa pod parkety v miestnostiach s vyššími akustickými požiadavkami ako sú obchody, kancelárie. Tak isto izoluje kročajový hluk. Je dostupná v roľkách a tabuľách.
Balenie:
ISOFOAM XPS 2 mm: 1,1 × 15 bm=16,5 m²/rolka
ISOFOAM XPS 4 mm: 1,2 × 0,5 bm/tabuľa=6 m²/balík



XPS THERMO 1,6 mm

Materiál: pena z perforovaného extrudovaného polystyrénu (XPS), jedna strana rebrovaná, ružovej farby
Použitie: má vynikajúce technické vlastnosti, vynikajúco izoluje kročajový hluk. Podkladá sa pod podlahové kúrenie.
Balenie: ISOFOAM XPS 1,6 mm: 1,1 × 15 bm=16,5 m²/rolka



Spray mop set

Ideálny pre denné čistenie všetkých tvrdých podláh ako sú : PVC, linoleum, CV, dizajnový vinyl, kamenné podlahy a všetky drevené, korkové a laminátové podlahy. Vďaka ľahkému spúšťaniu sprejovej páčky je možné doceliť hmlovité vytieranie a tým ľahké čistenie aj tých povrchov, ktoré sú citlivé na vlhkosť.



cena bez DPH



Prachový mop

Ideálny Mop pre aplikáciu polymérnych disperzií a tiež pre bežné denné vytieranie malých a stredných plôch.



cena bez DPH



Opravná sada na drevo a laminát

Ideálna opravná sada pre zaplnenie hlbokých škrabancov alebo poškodení na parketách, lamináte, korku a elastických dlažkách. Obsah: batériová tavička bez batérií mini špachtle, 10 štanglí tvrdého vosku, sivý a biely pad, opravná fixka, bavlnená utierka.



cena bez DPH



SPREYMAX univerzálny čistič

K životnému prostrediu ohľaduplný čistič pre všetky tvrdé povrchy - PVC, Linoleum, CV, Design-vinyl, kameň, dlažba, parkety, korok, laminát - v spojení so sprejovým mopom Spray Mop. Ideálny tiež pre čistenie po pokládke.



cena bez DPH



Bangrikai olej 2,5l a 0,75l

Špeciálny tmavo pigmentovaný olej na báze rastlinných olejov pre Bagkirai - drevíny a iné tmavé drevíny vo vonkajšom prostredí. Impregnuje a chráni. Veľmi dobrá sacia schopnosť, póry zostávajú otvorené a majú možnosť dýchať. Prírodná krása a štruktúra dreva bude opticky zvýraznená.



cena bez DPH



Easy care pro Bangkirai + tmavé terasové dřeviny 2,5l a 0,75l

Ošetrovacia emulzia na vodnej báze pre terasy z tmavých dřevín, ako napr. Bagkirai a pod. Ochrana proti UV-žiareniu a zvýšená odolnosť voči chemikáliám. Ľahká aplikácia. Krátka doba sušenia. Na olejovaných dřevných terasách sa vďaka pravidelnému používaniu predĺži životnosť pôvodného oleja. Použitelný tiež ako impregnácia surového dřeva.



cena bez DPH



Odstraňovač povlaku 2,5l a 0,75l

Odstraňovač sivého povlaku - intenzívny čistíč pre všetky zošednuté povrchy tvrdých dřevín. Dobre príľne a neodkvapkáva. Rýchlo zosvetlí všetky zošednuté dřevné povrchy a oživuje ich. Dřevu sa vráti jeho prírodná farba.



cena bez DPH



Terasový olej světlý 2,5l a 0,75l

Pre všetky terasy z dřeva a WPC. Špeciálny bezfarebný olej na báze rastlinných olejov pre použitie na všetky dřeviny vo vonkajšom prostredí. Impregnuje a chráni. Veľmi dobrá nasávací schopnosť, póry zostávajú otvorené a majú možnosť dýchať. Prírodná krása a štruktúra dřeva bude opticky zvýraznená. Protišmykovosť až R10.



cena bez DPH



Easy care pro WPC + světlé terasové dřeviny 2,5l a 0,75l

Ošetrovací emulzie na vodné báze pre WPC a všetky drevené terasy. Ochrana proti UV-žiareniu a zvýšená odolnosť voči chemikáliám. Ľahká aplikácia. Krátka doba sušenia. Na olejovaných drevených terasách sa vďaka pravidelnému používaniu predĺži životnosť pôvodného oleja. Použitelný tiež ako impregnácia surového dreva.



cena bez DPH



FleckWeg 400ml a 100ml

Odstraňuje vodou rozpustné a nerozpustné škvrny z kobercov zo syntetických vlákien. Pôsobí aktívnym kyslíkom tiež proti farebne intenzívnym škvrnám ako červené víno, káva, čaj a pod. Odstraňuje ryhy od gumených podrážok, fixiek.



cena bez DPH



Intenzivní čistič na dřevo a korek 5l a 0,75l

Šetrný špeciálny základný čistič pre odstraňovanie silného znečistenia a zvyškov polymérnych náterov z lakovaných drevených a korkových dlažkových krytín. Je vhodný tiež ako intenzívny čistič pre olejované a voskované drevené a korkové krytiny.



cena bez DPH



Geotextília

Materiál: PP polypropylénové vlákno

Použitie: používa sa ako deliaca vrstva pod nosnými násypmi na mäkkom podloží, ako filtračná vrstva v drenážnych zariadeniach. Používa sa v podzemnom a železničnom stavitelstve. Na streche zabraňuje vymývaniu jemných súčastí substrátu do drenážnej vrstvy. Oddeľuje hrubozrnný materiál od jemnozrnného materiálu, má schopnosť prepustiť požadované množstvo vody, odvieť podzemnú vodu mimo konštrukcie do drenážneho systému, zabraňuje poškodeniu izolácie.

Funkcie geotextílie: filtračná, oddeľovacia, vystužovacia, odvodňovacia, izolačná, mikroventilačná. Geotextília je vhodná aj ako ochrana pod fóliu pri budovaní jazierka. Ukladá sa na podklad s presahom min. 20 cm, používa aj v kombinácii s nopovou fóliou na odvedenie vlhkosti stavby.

Plošná hmotnosť: 125 g/m²

Balenie: 1,5 m × 50 m=75 m²/rolka



cena bez DPH



Odvodňovací kanál

Materiál: plastový žľab HDPE s pozinkovanou mriež

Použitie: Žľaby je možné napájať na zvislý aj bočný odtok. Je odolný kyselinám, žieravinám, chemikáliám a extrémnym teplotám. Môže sa zrezať na určenú veľkosť, kanál je ľahký a odolný voči nárazom. Ocele mriežky sa dajú demontovať zo žľabu.

Vonkajší priestor: vjazdy, dvory, záhrady, chodníky parkoviská

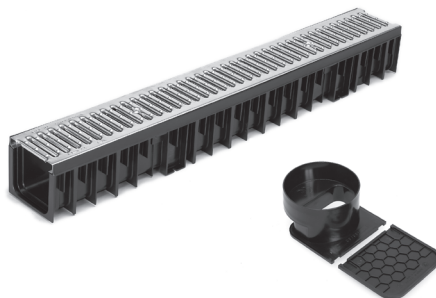
Vnútrotný priestor: garáže rodinných a priemyselných budov, auto umývárne, výrobné haly, manipulačné a skladové plochy

Dĺžka žľabu: 1000 mm

Trieda zaťaženia: A15 (1,5 ton)

Stálosť teploty: (-)50°C -(+)100°C

Zloženie odvodňovacieho systému: plastový kanál HD-PE, pozinkovaná mriežka, plastový ukončovací prvok, čelná doska s odtokom



cena bez DPH



PLUS AC Bituband páska

Materiál: silne lepiavá tesniaca páska na báze butylkaučuku s plasticko-elastickými vlastnosťami

Použitie: na lepenie spojov nopovej fólie s presahom 20 cm.

Balenie: 20 mm × 30 m/rolka



cena bez DPH



PLUS L8 HDPE nopová fólia

Materiál: čierny, vysokohustotný polyetylén HDPE

Použitie: ako ochrana suterénov a podzemných konštrukcií proti zemnej vlhkosti, ako protiradónová bariéra, ako náhrada podkladového betónu podláh na teréne. Princíp fungovania tejto fólie sa opiera o využitie vzduchovej medzery, ktorá vznikne medzi konštrukciou stavby a izoláciou. Táto medzera odvádza vodu a vodnú paru, čo umožňuje ochrániť stavbu pred nadmernou vlhkosťou. Fólia je určená najmä na ochranu izolácie základov, stien, pred mechanickým poškodením najmä v čase zasypávania výkopov zeminou. Využíva sa aj ako izolácia terás, stropov, plochých striech a podláh. Je odolná voči chemickým zlúčeninám, hubám, baktériám, prerastaniu koreňov.

Plošná hmotnosť: 400 g/ m²

Výška nopov: 8 mm

Stálosť teploty: (-) 40°C – (+) 80°C

Balenie: 0,5 m × 20 m /rolka; 1,0 m × 20 m /rolka; 1,5 m × 20 m /rolka; 2,0 m × 20 m /rolka



cena bez DPH



PLUS AC klince

Materiál: plastová podložka + ocelový kliniec

Použitie: slúži na pripevnenie k podkladu nopovej fólie TERRAPLAST. Podložka sa prispôsobuje k nopom fólie, takto klince bez vytrhnutia pripevňujú fóliu. Klince sa pripevňujú od vrchného okraja fólie min. 5 cm a od seba na 20 cm.

Balenie: 100 kusov/krabica



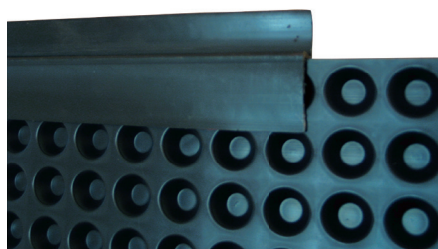
cena bez DPH

PLUS AC ukončovací profil k nopovej fólii

Materiál: vysokohustotný polyetylén HDPE

Použitie: slúži na začistenie a pevné uchytenie vrchnej hrany nopovej fólie. Zabraňuje prenikaniu nečistôt pod fóliu.

Balenie: 2m/kus



cena bez DPH



izolácia, drenáž, doplnky

Bariérová páska

Materiál: recyklovaný polyetylén

Použitie: na označenie staveniska alebo pracovného priestoru nebezpečného pre verejnosť

Balenie: 1 rolka



cena bez DPH



PE vrece

Materiál: recyklovaný polyetylén

Použitie: na skladovanie sypkého materiálu a odpadu

Balenie:

550 mm × 900 mm (čierna) – 25 ks/balenie
550 mm × 1150 mm (sivé) – 25 ks/balenie



cena bez DPH



Stretch fólia

Materiál: tenkovrstvový polyetylén

Použitie: na balenie

Balenie: šírka 50 cm, 2,5 kg/rolka



cena bez DPH



DIPER - dvojzložkový umývací prostriedok

Dvojzložkový alkalický čistiaci výrobok, ktorý mimoriadne ľahko a kvalitne odstraňuje aj tie najväčšie znečistenia. Účinne vyčistí autoplachty, nákladné autá, dodávky, cisterny, železničné vlaky, podvozky, motory, kolesá, dielce z hliníka, podlahy v garážach, čerpacích staniciach, mechanických dielňach, výrobných halách, vyčistí zašlú špinu z dielenského náradia a iné nečistoty.

Použitie: Pred použitím je nutné obe zložky produktu dôkladne premiešať. Pri penotvornom tlakovom zariadení zriedte prípravok v pomere 1:3 až 1:5.

Pozor: Výrobok používajte v tieni, neaplikujte ho na horúce povrchy a zabráňte, aby produkt na čistenom povrchu zaschol, aby tak nevznikli škvrny alebo nedošlo k zmatneniu povrchu. Koncentrácia prípravku vyššia ako 10% NESMIE byť v dlhšom kontakte s chrómovanými alebo hliníkovými predmetmi.

Pomer riedenia:

Umývanie nákladných áut (TIR): 1:30 - 1:50.

Umývanie osobných áut: 1:40 - 1:100.

Umývanie prívesov, plachiet a kontajnerov: 1:20 - 1:50.

Umývanie vagónov: 1:5 - 1:8.

Čistenie náradia a vonkajšej časti motora: 1:6 - 1:10.

Čistenie podláh: 1:30 - 1:60.

Čistenie priemyselných strojov: 1:30 - 1:60.

Umývanie podvozkov a kolies: 1:6 - 1:10.

Upozornenie: Čistené a umývané vozidlá, alebo iné plochy vždy dôkladne opláchnite vodou. Riadte sa starostlivo pokynmi o riedení. Obsahuje hydroxid sodný. Produkt je určený na profesionálne použitie.



cena bez DPH

Klinet T6 - odmastňovač povrchov

Výhodné balenie tekutiny s rozprašovačom umožňuje jednoduché použitie na odmastenie lakov pred tým, ako chcete vozidlo natmeliť a navoskovať. Zaručuje optimálne viazanie vosku na povrchu laku a tým predlžuje jeho ochranu. Odstráni pred tým použité vosky, overí skutočný stav laku počas leštenia aj po ňom napr. pomocou osvetlenia. Je bezpečný pre všetky laky, umelé hmoty, gumu aj sklo.

Použitie: Produkt je IHNEĎ vhodný na použitie. Nasťriekajte ho na povrch a vytrite pomocou mikrovlákná.



cena bez DPH

Klinet T6 - odmastňovač povrchov

Vďaka obsahu špeciálnej formuly s ľahkosťou odstraňuje škvrny z asfaltu, živice, stopy po diaľničnej známke, samolepky, lepiacu pásku a iné. Profesionálnym klientom odporúčame 5 litrové neaerosolové balenie pod názvom K2 TAR MAX.

Použitie: Pred použitím dôkladne pretrepte. Naneste na znečistený povrch. Počkajte 30 sekúnd až sa nečistota rozruší a zvlhne, pretrite tkaninou a spláchnite dostatočným množstvom vody alebo umyte šampónom K2 EXPRESS.



cena bez DPH

K2 EXPRESS koncentrát autošampón

Veľmi účinný koncentrát, ktorý dôkladne čistí a likviduje všetky nečistoty a taktiež znečistenia od hmyzu a smoly. Jeden liter auto šampónu vystačí na umytie až 50 osobných áut. Nepoškodzuje lak, nezanecháva šmuhy. Má dokonalé peniace vlastnosti, vďaka čomu nevzniká riziko poškriabania laku od drobných nečistôt, prachu a zrníecok.

Použitie:

1. Prúdom vody zmyjeme nečistoty z automobilu, začínajúc od hornej časti.
2. Obsah 2-3 vrchnákov šampónu zmiešame so 4 litrami vody.
3. Prostredníctvom mikrovláknovej utierky alebo hubky, nanesieme šampón na celú karosériu.
4. Opláchneme vodou postupne od vrchnej časti karosérie a vytrieme do sucha.



cena bez DPH

K2 EXPRESS PLUS biely

Veľmi účinný autošampón s voskom, ktorý dôkladne čistí a likviduje všetky nečistoty a taktiež znečistenia od hmyzu a smoly. Možno ho použiť pri akrylových farbách ako aj metalických. Vďaka obsahu prírodného vosku z brazílskych paliem - Carnauba, šampón zaisťuje najvyšší lesk každého laku. Vytvára neviditeľný povlak a tak chráni lak pred vznikom drobných praskliniek, rýh a škrabancov.

Použitie:

1. Prúdom vody zmyjeme nečistoty z automobilu, začínajúc od hornej časti.
2. Obsah 2-3 vrchnákov šampónu zmiešame so 4 litrami vody.
3. Prostredníctvom mikrovláknovej utierky alebo hubky, nanesieme šampón na celú karosériu.
4. Opláchneme vodou postupne od vrchnej časti karosérie a vytrieme do sucha. Šampón obsahuje vosk, takže nie je potrebné dodatočné voskovanie laku karosérie.



cena bez DPH

K2 EXPRESS PLUS žltý

Veľmi účinný autošampón s voskom, ktorý dôkladne čistí a likviduje všetky nečistoty a taktiež znečistenia od hmyzu a smoly. Možno ho použiť pri akrylových farbách ako aj metalických. Vďaka obsahu prírodného vosku z brazílskych paliem - Carnauba, šampón zaisťuje najvyšší lesk každého laku. Vytvára neviditeľný povlak a tak chráni lak pred vznikom drobných praskliniek, rýh a škrabancov.

Použitie:

1. Prúdom vody zmyjeme nečistoty z automobilu, začínajúc od hornej časti.
2. Obsah 2-3 vrchnákov šampónu zmiešame so 4 litrami vody.
3. Prostredníctvom mikrovláknovej utierky alebo hubky, nanesieme šampón na celú karosériu.
4. Opláchneme vodou postupne od vrchnej časti karosérie a vytrieme do sucha. Šampón obsahuje vosk, takže nie je potrebné dodatočné voskovanie laku karosérie.



cena bez DPH

Dvojvrstvá hubka

Dvojstranná dvojvrstvá hubka na umývanie automot



cena bez DPH

Jednovrstvá hubka

Dvojstranná jednovrstvá hubka na umývanie automobilu.



cena bez DPH

Kefa na disky

Dokonale očistíte svoje kolesá od špiny a iných nečistôt. Doporučujeme k čisteniu použiť prípravok K2 FELIX alebo K2 ALOT.



cena bez DPH

Mikrovlákno

MIKROVLÁKNO BONA ružové 40x40cm

Mikrovlákno na leštenie vnútra vozidla.

MIKROVLÁKNO KING žlté 40x60cm

Silná a našuchorená mikrovláknová utierka na sušenie a stieranie prebytočného vosku na laku. Vďaka špeciálnemu zloženiu nezanecháva žiadne škrabance. Testované a schválené profesionálnymi umyvárkami, zaoberajúcimi sa autodetailingom. Extrémne odolná, aj po opakovanom praní vyzerá ako nová.

MIKROVLÁKNO MOLI orange 60x60cm

Umožňuje veľmi rýchle vysušenie aj niekoľkých áut, bez toho aby ste museli mikrovlákno žmýkať. Je veľmi hrubé silná, vďaka čomu dokonale absorbuje vodu. Nepoškriabe lak a nezanecháva šmuhy. Je určené pre umývacie linky. Môžu sa opakovane prať a sušiť.

MIKROVLÁKNO OPTI modré 40x40cm

Mikrovlákno na leštenie okien.

MIKROVLÁKNO WAFFLE biele 60x90cm

Mikrovlákno waffle umožňuje rýchle a dôkladné vysušenie karosérie. Vďaka špeciálnej štruktúre materiálu absorbuje vodu efektívnejšie ako tradičné mikrovlákna. Nezanecháva šmuhy a nespôsobuje škrabance na laku. Mikrovlákno je veľmi vhodné na používanie v umývacích linkách. Môže sa prať a sušiť.



cena bez DPH

K2 ULTRA CUT - brúsna a leštiaca pasta

Lahko roztierateľná pasta, ktorá rýchlo a kvalitne odstraňuje škrabance a nedokonalosti z laku. Dokonale vyhladí povrch, rýchlo sa nanáša a leští. Je vhodná pre všetky druhy a odtiene lakov, tak tradičných ako aj metalizovaných. Odstráni škrabance aj žltý nános na reflektoroch. Zabezpečí tiež dodatočnú ochranu po odstránení škrabancov. Na zvýšenie ochrany laku je vhodné použiť prípravok s tvrdým voskom carnauba – K2 Ultra Wax alebo K2 Quantum.



cena bez DPH

Použitie: Naneste nevelké množstvo pasty. Potom leštite suchou a čistou tkaninou až do odstránenia škrabancov. Produkt nepoužívajte na prudkom slnku alebo keď je povrch pri dotyku horúci.

DURABIT - konzervuje podvozok automobilu

Produkt na báze ochranného asfalto-gumového povlaku, ktorý chráni podvozok auta pred mechanickými vplyvmi, ako sú odletujúce kamene, voda, soľ, kyslé dažde a korózia. Vytvára jasnú štruktúru, ktorá zabezpečuje aj odhlučnenie vnútra vozidla.

Použitie: Očistite, odmastite a osušte povrch. Prikryte susediace prvky, ktoré sa nemajú pogumovať ochranným povlakom. Pred použitím nádobu veľmi intenzívne pretrepte (cca 3 min.), aby sa náplň dôkladne premiešala. Spray striekajte zo vzdialenosti 15-20 cm. Nepoužívajte na časti výfukovej sústavy, motor, prevodovku ani na časti brzd.



cena bez DPH

CAVITY WAX - konzervuje dutiny

Všetky časti automobilu, viditeľné aj neviditeľné si dobrý a zodpovedný motorista chráni už vopred a nie keď je už neskoro a škody, ktoré vznikli sa síce dajú odstrániť, ale stojí to námahu a hlavne financie. Jedným takýmto produktom používaním ako prevencia proti soli, hrdzi a vode je výrobok K2 CAVITY WAX vhodný na ochranu a konzerváciu dutín. Je vyrobený na báze vosku vhodný na konzerváciu dutín uzatvorených v karosérii napr. dvere, blatníky, podbehy, prahy, stropné dosky nosných prvkov, púzdra svetiel a iné. Zloženie tohto výrobku umožňuje, že môže byť použitý aj v častiach ťažko prístupných. Má dokonalé penetrujúce vlastnosti (t.z. hlboký prienik), výborne sa nanáša, nesteká z vertikálnych plôch, je transparentný s odtieňom jantáru. Jeho ďalšou dôležitou vlastnosťou je, že nepoškodzuje lak, gumové časti a ani plasty.

Použitie: Na dosiahnutie úplného premiešania produktu je nutné dôkladne pretrepať nádobu viac ako 3 minúty. Ošetrované povrchy musia byť čisté a suché. Nastriekať prostredníctvom existujúcich otvorov v karosérii pomocou priloženej hadičky. V prípade nutnosti vyvrtajte otvory s priemerom 6mm.

Upozornenie: Nestriekajte na motor, brzdy a tlmiče.



cena bez DPH

Vizio - tekutý stierač

Špeciálna hydrofóbná nanočasticová vrstva výrobku zaisťuje bezproblémové odvádzanie vody z okien pri jazde vyššej ako 55 km/h. Voda sa spája do veľkých kvapiek pod vplyvom obtekajúceho vzduchu na okne, vďaka čomu sa zlepšuje viditeľnosť. Ochraňuje okná a reflektory pred usadzovaním prachu a cestných nečistôt. V zime napomáha k menšiemu tvoreniu ľadu.

Použitie:

1. Nanášajte VIZIO Plus na čisté a suché sklo alebo reflektory - ktoré najskôr umyjete napr. produktom K2 NUTA. Okno musí byť očistené od pozostatkov vosku z autoumyvárok a iných nečistôt, nakoľko môžu spôsobovať nežiadúce svetelné reflexy.
2. Nechajte VIZIO Plus na povrchu uschnúť a opakovane naneste ďalšiu vrstvu.
3. Utrite zaschnutý prostriedok pomocou jemne zvlhčenej čistej handričky, a následne vysušte. Úkon opakujte niekoľko mesiacov na dosiahnutie maximálneho účinku.



cena bez DPH

Aluchrom

Mimoriadne kvalitná vysoko leštiaca pasta. Pri jej použití dosiahnete zrkadlový lesk. Hodí sa na leštenie mnohých druhov materiálov napr. chróm, hliník, postriebrené a pozlátené povrchy, bronz, časti z nehrdzavejúcej ocele a mnoho iných kovových materiálov. Lahko ju použijete aj pri leštení v domácnosti. Môžu to byť veci z bronzu, mosadze a iných kovov skrášľujúcich Vaše bývanie. Jej primárne použitie je na leštenie a konzerváciu hliníkových diskov. Práca s pastou je jednoduchá.

Použitie: Produkt naneste na čistený povrch a potom už iba mäkkou tkaninou alebo špongiou dôkladne vyleštite. Ak sa zdá, že na povrchu sú ešte stále nejaké škrabance alebo nejaké iné poškodenie, stačí činnosť zopakovať.



cena bez DPH

POLO COCKPIT

Polo Cockpit Max obsahujú nanočastice, ktoré obnovujú pôvodnú farbu palubnej dosky a chránia proti opätovnému usadzovaniu prachu. Vďaka nanočasticám pôsobia oveľa lepšie a dlhšie, ako ostatné tradičné prípravky dostupné na trhu. Špeciálne priestorovo uložené nano molekuly silikónu dovoľujú ideálne prenikanie do štruktúry materiálu a umožňujú mu získať pôvodný jas a lesk. Efekt po použití prípravku vydrží veľmi dlho. Je použiteľný na všetky časti vyrobené z umelých materiálov a taktiež na nábytok.

Vône všetkých Cockpitov sa rozlišujú podľa farby plastovej krytky.



cena bez DPH

TAPIS - čistič čalúnenia

TAPIS sa dá použiť na 1001 spôsobov. Silno čistiaci produkt sa jednoducho používa, nerozteká sa, ale ostáva tam, kde sa naniesie, čím sa zvyšuje čistiaci účinok. Vyčistí takmer každé znečistenie. Stačí nastriekať a zotrieť. Vracia a obnovuje originálnu farbu a vzhľad. Používa sa na čistenie čalúnenia, pochrómovaných častí, pneumatík, palubných dosiek, koberčiek, gúm, atď. Odstraňuje škvrny od živice, masti, oleja, zaschnutého mydla, odtlačky prstov, laku na vlasy, sadzí, nikotínového dymu a iných inak ťažko odstrániteľných škvŕn. Výborne sa dá použiť pri čistení laku.



cena bez DPH

KLIMA DOKTOR

K2 KLIMA FRESH je kvalitný produkt, celý proces použitia nezaberie viac ako niekoľko minút. Vhodný do každého automobilu s klimatizáciou, vytvorí sviežu atmosféru.

Použitie:

Zatvorte všetky dvere a okná. Naštartujte motor, zapnite ventilátor na maximum. Zapnite vnútorný obeh – nastavte klímu na minimálnu teplotu. Posuňte sedadlo vodiča dopredu a sklopte operadlo. Zatvorte okná. Flašku pretrepte. Umiestnite ju za sedadlo vodiča. Opatrne stlačte ventil, chráňte si oči. Vystúpte z auta a zatvorte dvere. Po niekoľkých minútach je proces ukončený. Nastúpte, použité obal zlikvidujte a vyvetrajte. Cirkuláciu nastavte na normálnu funkciu. Pre získanie max. účinku odporúčame výmenu kabínového a peľového filtra.



cena bez DPH

LETAN - čistič kože

Prostriedok na čistenie pravej a umelej kože. Je vhodný na čistenie sedadiel v automobiloch, obuvi a výrobkov koženej galantérie. Odstraňuje odolné škvrny, dodáva povrchom elasticitu a originálny vzhľad. Odporúčaný na všetky farby a odtiene kože. Nepoužívať na čistenie semišu. Na získanie dlhotrvajúcej konzervácie použite K2 LETAN 200ml vo forme balzamu.

Pozor: Pred použitím vykonajte test na mieste, ktoré nie je vidieť. Naneste hubkou tenkú vrstvu prípravku na povrch kože. Po vysušení, jemne utrite handričkou.



cena bez DPH

POLO PROTECTANT MATT - čistič plastov

Ideálny na matné a polomatné povrchy. Čistí a ošetruje všetky druhy plastov. Prinavracia originalny matný vzhľad a prirodzenú farbu. Chráni pred prachom a UV žiarením. Originálna a dlhotrvajúca vôňa s pozvoľným uvoľňovaním čo zabezpečuje dlhotrvajúcu vôňu vo vnútri vozidla po aplikovaní. Hypoalergický a ekologický prípravok. Neobsahuje škodlivé látky, takže nedráždi pokožku a je bezpečný pre ľudí s alergiami. Neznečisťuje životné prostredie.

Použitie:

Prípravok pred použitím jemne pretrepte. Nastriekajte priamo na čistený povrch alebo naneste pomocou handričky a vyleštite.



cena bez DPH

BONO BLACK - čistič plastov

Neustále pôsobenie prachu, nečistoty a iných vplyvov odradí každého majiteľa automobilu stále dookola deň čo deň čistiť svoje vozidlo. Plasty a guma bývajú veľkým lapačom prachu a špiny a nám sa zdá, že boj s týmto nepriateľom je prehratý. Výrobca autokozmetiky K2 myslel aj na tento problém a jeho kolekcia výrobkov pod názvom BONO vyrieši aj túto dilemu.

Použitie: Pred použitím dôkladne pretrepať. Aplikovať tenkú vrstvu produktu na suchý a čistý povrch. Po niekoľkých sekundách vyleštiť mäkkou tkaninou.

CHRÁNIŤ PRED MRAZOM!



cena bez DPH

FOX - proti zahliевaniu okien

Odstraňuje následky rosenia okien a zároveň chráni pred zarosením niekoľko týždňov. FOX sa jednoducho používa a nezanecháva šmuhy na oknách. Účinný je nielen v zime, ale aj počas vlhkého, dažďového počasia v priebehu celého roka.

Spôsob použitia: pred použitím je potrebné umyť a vysušiť okná. Následne potriať sprejom a rovnomerne postriekať okná, a po chvíli znova vysušiť čistou handričkou.

Upozornenie: Na jednom bočnom okne napr. za vodičom prípravok nepoužite, aby sa mohla vzniknutá vodná para na ňom vykondenzovať!



cena bez DPH

BRAKE CLEANER - čistič brzd

Tento kvalitný spray Vám zabezpečí správnu funkciu Vašich brzd. Je mimoriadne účinný, odmastí a očistí kotúčové a bubnové brzdy a diferenciálnu spojku. Okrem udržiavania brzdovej sústavy vyčistí kovové povrchy, kovové diely aj náradie. Vďaka špeciálnej receptúre nezanecháva žiadne usadeniny. Neobsahuje žiadne škodlivé halogénové rozpúšťadlá a ani freón. Má náznak jemnej citrónovej arómy.

Použitie: Je veľmi jednoduché a efektívne. Nevyžaduje si to žiadnu mimoriadnu prípravu. Znečistené časti stačí postriekať zo vzdialenosti 20 cm a počkať až do úplného odparenia kvapaliny, alebo vytrieť suchou a čistou tkaninou. V prípade potreby proces niekoľkokrát opakujte.

Upozornenie: Nepoužívajte na plasty, silikónové a gumové časti.



cena bez DPH

BOLD - čistič pneumatík

Pristavili ste sa už niekedy pri nejakom aute, pretože Vás zaujali krásne lesklé, akoby úplne nové pneumatiky? Predstavte si, že nemusia byť nové, ale iba pravidelne ošetrované. Vonkajšie vplyvy ako sú UV žiarenie, kyslé dažde, zmena teplôt a v zime námraza sa podpisujú na ich životnosti. Firma Melle vyrobila mimoriadne vhodný produkt na regeneráciu a čistenie pneumatík. Vďaka obsahu špeciálnych silikónových polymérov získajú pneumatiky priam zrkadlový lesk. Pri pravidelnom a dlhodobom používaní predĺži životnosť pneumatík, zabezpečuje ich ochranu pred vyblednutím a popraskaním. Bude sa zdať, že aj staré a zničené pneumatiky budú po použití BOLD-u vyzeráť ako nové – nastane efekt mokrej pneumatiky. Vráti im prirodzenú čiernu farbu, nezanecháva šmuhy a pneumatiky nematnejú.



cena bez DPH

FELIX - čistič diskov

Bezpečný a účinný výrobok na čistenie kolies. Dôkladne rozpúšťa a odstraňuje tie najťažšie znečistenia na pneumatikách a diskoch kolies. Pneumatiky vyzerajú ako nové a diskom prinavracia hlboký lesk. Je špeciálne doporučený pre hliníkové kolesá. Úplne bezpečný pre disky a pneumatiky. Felix používa rozprašovač novej generácie, ktorý umožňuje aplikovať prípravok v každej polohe - aj hore dnom, čím sa dá využiť aj na ťažko prístupných miestach. Chráni pred koróziou: Prepracovaný recept výrobu zabezpečuje, že na povrchu kolies sa vytvára ochranná vrstva, ktorá chráni proti korózii a uľahčuje opätovné čistenie.

Použitie:

1. Zvlhčíte čistenú pneumatiku alebo disk veľkým množstvom vody a odstráňte mechanicky väčšie nečistoty.
2. Naneste Felix-a.
3. Počkajte 10 minút.
4. Krúživými pohybmi odstráňte nečistoty. Môžete použiť aj jemný štetec.
5. Opláchnite väčším množstvom vody.



cena bez DPH

AKRA - čistič motorov

AKRA je mimoriadne účinný prostriedok na čistenie motorov, rôznych strojových častí, náradia, silne znečistených a mastných podláh v servisoch a všade tam, kde sa pracuje s olejmi a mazivami. Odstraňuje usadeniny s ktorými si iné produkty už nedokážu poradiť. Napr. zanesené rošty na griloch ako je uvedené na stránke výrobcu. Obsahuje špeciálny komplex inhibítorov korózie a prídavok aktívnych nanočastíc, ktoré pomáhajú vyčistiť aj najsilnejšie znečistené povrchy. Čistené diely budú vyzerat ako nové.

Čistenie motora: Ubezpečte sa, či je motor studený. Zabezpečte elektrické rozvody. Nedopustite, aby prípravok na čistených miestach zaschol. Potom je to už jednoduché: Znečistený povrch nastriekajte AKROU, chvíľu počkajte až kvapalina prenikne do nečistoty a stačí iba opláchnuť prúdom vody. Pri silnom znečistení, odstráňte nečistotu mechanicky napr. štetcom. V prípade potreby vytrite do sucha.

Čistenie náradia: Ponorte náradie do nádoby s AKROU na niekoľko minút alebo hodín v závislosti od znečistenia.

Upozornenie: AKRU je možné použiť do strojov s uzavretým obehom umývacieho prostriedku. Neobsahuje rozpúšťadlá ani ropné substancie a tým neškodí životnému prostrediu. Nepoškodzuje gumové tesnenia, plasty, lakované ani chromované časti. Biodegradácia je 60% v čase do 28 dní. Kvalitný mechanický rozprašovač pomáha k jednoduchému a ľahkému použitiu AKRY kedykoľvek je to potrebné.



cena bez DPH

CARB CLEANER - čistič palivového systému

Vysokotlakový prostriedok pre rýchle a efektívne čistenie karburátorov, škrtiacich klapiek, vstrekovačove, EGR ventilov a celého palivového systému na benzín (spaľovacia komora, palivová nádrž, trysky, ventily, zapalovacie sviečky). Odstraňuje nečistoty, prach, decht a iné. Je bezpečný pre lambda sondy a katalyzátory. Je určený ako pre štvortaktné a dvojtaktné motory. Poskytuje antikorošnú ochranu. Znižuje spaľovanie, je priaznivý pre zvýšenie výkonu hodnoty a obmedzuje emisie spalín.

Návod: Intenzívne pretrepať pred použitím. Demontovateľné časti: použite sprej zo vzdialenosti 15-30 cm. Nedemontovateľné časti: Karburátor: Demontujte vzduchový filter. Naštartujte motor. Nastriekajte prípravok na všetky časti karburátora. Udržujte mierne zvýšené otáčky 3-5 minút. Škrtiace klapky: nastriekajte sprej na znečistené časti (sacieho systému) keď je motor teplý a vypnutý. Naštartujte motor a udržujte mierne zvýšené otáčky 3-5 minút. Vstrekovače paliva: pred doplnením paliva nastriekajte čistič asi 15 sekúnd do palivovej nádrži. Potom nalejte asi 20 litrov paliva.



cena bez DPH

DPF CLEANER - čistič filtra pevných častí

POUŽITIE DPF 50ml - prísada do nafty: Obsah balenia vlejte do nádrže pred tankovaním. Jedno balenie vystačí na cca 40 – 60 litrov nafty. V nákladných automobiloch použite väčšie množstvo prípravku – podľa potreby. Používajte po každých 3000 km.

POUŽITIE DPF 500ml - sprej: Pred použitím vypnite motor aby jeho teplota bola nižšia ako 50 °C. Zdemontujte tlakový, alebo teplotný senzor. Pretrepte nádobu. Cez vzniknutý otvor vložte aplikačnú hadičku. Vyprázdňte celý obsah nádoby na jeden filter. Streknite 3 – 5 krát, nechajte pôsobiť po dobu 5 sekúnd, aby došlo k presnej penetrácii povrchu filtra. Namontujte späť tlakový, alebo teplotný senzor. Naštartujte motor a nechajte ho bežať na voľnobežných otáčkach najmenej 15 minút, aby sa úplne odparila kvapalina. Vykonajte 30 minútovú jazdu. Môže dôjsť k extrakcii zvyškových pár z výfukového systému. Produkt je určený pre profesionálov.



cena bez DPH

NUTA - čistič skiel a hmyzu

Prípravok na čistenie okien automobilov, svetlometov a iných povrchov zo skla, plastov a laminátu. Nepoškodzuje lak automobilu. Ľahko odstraňuje nečistoty a prach. Zanecháva dokonalo čistý povrch. Dosahuje vynikajúce výsledky pri použití vo vnútri automobilu, odstraňuje nečistoty a mastný povlak z tabakového dymu. Chráni pred prachom: zložky obsiahnuté v prípravku vďaka nanočasticiam tvoria ochrannú vrstvu na povrchu skla, ktorá zabraňuje opakovanému usádzaniu prachu a uľahčuje jeho odstránenie. Nanočastice vyhladzujú povrchu skla čo zaručuje výborné odtekanie vody zo skla a zabraňuje tvorbe malých kvapiek, čo výrazne zvyšuje viditeľnosť počas dažďa a znižuje opotrebovanie stieračov.

Použitie:

1. Nastriekajte menšie množstvo prípravku na znečistené sklo.
2. Potom utrite čistou handričkou, kým nie je povrch čistý a lesklý.



cena bez DPH

OSKAR - čistí a ošetruje plasty

Úplne nová receptúra. Dokonale čistí všetky vnútorné časti automobilu vyrobené z plastu, umelej hmoty, linolea atď. Odstraňuje všetky ťažko odstrániteľné znečistenia záhradného nábytku, plastových okien a ostatných výrobkov z umelej hmoty. Zároveň vytvára ochrannú vrstvu uľahčujúcu ďalšie čistenie. Oživuje farbu. Prijemne vonia. Spôsob použitia: Nastriekajte na čistený povrch. Nechajte pôsobiť niekoľko minút. Opláchnite vodou a utrite do sucha.



cena bez DPH

SMOKE TREATMENT - zabraňuje dymeniu

Zamedzuje nadmernému dymeniu z výfuku v benzínových aj dieselových motoroch. Zamedzuje hlasnému chodu motora – obnovuje kompresiu a zvyšuje jeho efektivitu. Aplikuje sa pri teplom, ale vypnutom motore tak, že sa vleje jedno balenie do nádoby s olejom.

Pozor: Neprekračovať ukazovateľ MAX na mierke oleja.



cena bez DPH

Aditíva Benzín, Diesel, LPG

K2 BENZIN 50ml

Multifunkčný čistič trysiek novej generácie, ktorý už pri prvom použití dokonale vyčistí a účinne odstráni usadeniny v palivovom systéme, znižuje spotrebu paliva a emisie výfukových plynov. Chráni ho pred koróziou, obnovuje hodnotu výkonu, uľahčuje štart a predlžuje životnosť. Je bezpečný pre katalyzátory a turbodúchadlá. POUŽITIE: Obsah fľaštičky vlejte do 40-80 l benzínu. Pri silne zanesených tryskách postup zopakujte. UPOZORNENIE: Použite celý obsah naraz.

K2 DIESEL 50ml

Revolučný preparát vhodný do všetkých dieselových motorov. Jeho použitie ocenia nielen profesionáli, ale každý zodpovedný motorista. Vyčistí aj tie najviac znečistené vstrekovače, čo viditeľne zníži spotrebu paliva a emisie čierneho dymu. Obnovuje výkon motora a predlžuje jeho životnosť. Maže palivové čerpadlo, znižuje rast mikroorganizmov a chráni pred koróziou. POUŽITIE: Obsah fľaštičky vlejte do 40-80 l paliva. Pri silne znečistených tryskách postup zopakujte. UPOZORNENIE: Požite celý obsah naraz.

K2 LPG 50ml

100% skoncentrovaná prísada pre vozidlá poháňané LPG. Toto zvlášť kvalitné a unikátne aditívum bolo vyrobené odborníkmi na ochranu ventilov a ventilových sediel počas neskoršej prevádzky na LPG. Pri prevádzke motora je toto aditívum mimoriadne dôležité. Pri pravidelnom používaní znižuje náklady na prevádzku automobilu, ale zároveň pomáha aj pri ekologickej prevádzke vozidla. To znamená, že spotrebu paliva nielen znižuje, ale znižuje tiež emisie výfukových plynov a tým predlžuje životnosť katalyzátora. UPOZORNENIE: Toto aditívum má nielen ochranné a čistiace vlastnosti, ale predchádza mnohým problémom, ktoré by mohli nastať pri motoroch, ktoré sú poháňané plynom. POUŽITIE: Vlejte celý obsah prísady do palivovej nádrže a následne natankujte plnú nádrž. Použitie na 1500 km.

K2 DPF 50ml

Profesionálny výrobok na regeneráciu filtrov upchatých nečistotami DPF/FAP v dieselových motoroch. Krátke trasy a nerozohriaty motor spôsobujú, že sa filter DPF veľmi rýchlo zanáša. Demontáž, výmena alebo čistenie filtra je zdĺhavá alebo finančne náročná činnosť a práve tomuto sa dá zabrániť používaním prípravku K2 DPF. Rozpúšťa a odstraňuje ložiská uhlíka a popola nahromadeného vo vnútri filtra a to bez nutnosti demontáže. Vysoko aktívne molekuly pôsobia ako príprava a podpora katalyzátora pri spaľovaní sadzí počas prevádzky motora. Produkt obnovuje pôvodné parametre motora: znižuje spaľovanie, zväčšuje jeho silu, eliminuje vznik problémov vyvolaných nezodpovedajúcim stavom filtra DPF. Po použití sa úplne vyparí, to znamená, že nezanechá žiadne stopy.



cena bez DPH

ANTI FROST - zabraňuje zamrznutiu palivovej sústavy

Veľmi efektívny prípravok proti zamrznutiu vody v celej palivovej sústave BENZÍNOVÝCH AJ DIESELOVÝCH MOTOROV. Zamrznuté palivo nerozmrazí, ale efektívne bráni jeho zamrznutiu, nakoľko naviaže na seba vodu, kondenzáciu pár čím chráni palivo pred ďalším zamrznutím. Pri výbere vhodného prípravku je dôležitá informácia o kvalite takýchto prísad a ich vhodnom výbere.

Použitie: Postačí naliať jednu 50ml fľaštičku na 40-80 l paliva.

Do pozornosti: Ponúkame podobný produkt proti zamrznutiu parafínu v naftě K2 DFA 39 v štyroch rôznych baleniach: 50ml, 500ml, 1000ml a praktické balenie 5000ml v bandaske, ktorú je možnú následne použiť na čerpanie pohonných hmôt. Tento produkt ochraňuje palivový systém, úproti zamrznutiu až do teploty mínus 39°C.



cena bez DPH

DFA-39 - aditívum zabraňuje tuhnutiu nafty do mínus 39°C

Profesionálny výrobok, ktorý existuje na trhu už niekoľko rokov. Jeho kvalita spočíva v tom, že obohacuje naftu zložkami, ktoré chránia naftový motor počas zimného obdobia. Znižuje spotrebu paliva až o 5%. Od r. 2006 mu bola každoročne udelená zlatá medaila od užívateľov. Pôsobí proti zrážaniu kryštálov parafínu a upchávania palivového filtra až do teploty -39°C. Udržiava v čistote trysky, maže palivové čerpadlo a zabraňuje korózii častí palivovej sústavy. Ďalej zvyšuje cetánové číslo nafty, čím uľahčuje zimné štarty. Dokonalé parametre boli potvrdené centrálnym laboratóriom ropy v Krakove. Je vhodný pre všetky typy dieselových motorov.

Použitie: Pred použitím pretrepte. Používajte preventívne pred tankovaním v pomere:

- 50ml DFA-39 balenie na cca 50 - 60 litrov paliva
- 500ml DFA-39 balenie na cca 600 litrov paliva
- 1000ml DFA-39 balenie na cca 1200 litrov paliva
- 5000ml DFA-39 balenie na cca 6000 litrov paliva

V prípade úspory paliva doporučujeme zvýšiť dávky v pomere 500 ml na 300 l nafty. Zvýšenie množstva prípravku nie je škodlivé.



cena bez DPH

GERWAZY - odmrazovač zámkov

Odmrazuje a zároveň obsahuje aj špeciálny mazací prostriedok a chráni pred koróziou. Pracuje do teploty -60°C.



cena bez DPH

ALASKA - rozmrazovač okien

Spray-ové kvalitné rozmrazovacie prípravky na okná automobilov, sú dostupné pre našich zákazníkov už 20 rokov. Stačí iba okamih a námraza nielenže zmizne, ale zároveň zabránuje následnému zamŕznaniu, čomu pomáha obsah nanočastíc, ktoré ALASKA obsahuje. Okná po jej pôsobení zostávajú hladké a bez škrabancov. Nepoškodzuje lak ani tesnenia. NEZABÚDAJTE, že kvalitne vyčistené okná sú predpokladom bezpečnej jazdy každého vodiča. Pôsobí efektívne až do -60° C.

Pri 300 ml balení oceníte, že uzáver tvorí zároveň aj škrabku, a tak môžete produkt okamžite použiť.

Ako na to: Nastriekajte vrstvu produktu na okná, chvíľu počkajte na jej roztopenie a potom už iba stiahnite pomocou gumovej stierky alebo vytrite do sucha tkaninou. Hrúbšiu vrstvu odstráňte škrabkou



cena bez DPH

SAMOSTART - uľahčuje zimné štartovanie

Efektívny prípravok na štartovanie motora, štartuje všetky druhy motorov do -54 °C. Bol testovaný v sibírskych klimatických podmienkach. Obsahuje špeciálne mazacie substancie, ktoré chránia motor v kritických momentoch nábehu. Doporučovaný do všetkých druhov motorov.



cena bez DPH

TIRUS - nemrznúca prísada do pneumatických brzd

Nemrznúca prísada do pneumatických brzd v nákladných automobiloch. Nezamŕza do teploty -40°C. Predchádza tvorbe ohnísk korózie a hrdze. Nepoškodzuje gumové prevody brzdovej hydrauliky. Obsahuje špeciálny balík substancií proti opotrebeniu a antioxidačných činidiel.



cena bez DPH

Nemrznúca zmes do ostrekovačov

Nemrznúca prísada do ostrekovačov. Okem zimnej zme je možné zakúpiť si aj letnú zmes do ostrekovačov.



cena bez DPH

COLOR FLEX - na dočasnú zmenu farby

Použitie: Povrchy pred nanášaním musia byť čisté, suché, zbavené korózie a odmastené. Flašku pred nanášaním dôkladne pretrepte cca 3 min. Vyskúšajte pôsobenie na lak na neviditeľnom mieste. Nanášajte zo vzdialenosti 20-30 cm. Pre získanie ideálneho hladkého povrchu bez šmúh, naneste 3 až 5 tenkých vrstiev na vybrané plochy či komponenty. Časové odstupy medzi nanášaním vrstiev musia byť min. 5 min. v náležitosti od teploty ovzdušia a tiež od hrúbky nanášaných vrstiev. V kritických oblastiach ako sú rohy alebo hrany musí byť hrúbka naneseného povlaku zodpovedajúca, aby sa zabránilo prasknutiu nanesej farby pri odstraňovaní fólie. Ak chcete úplne odstrániť nanesenú vrstvu nadvihnite okraje a následne rukou strhnite celý povlak.

Čas schnutia: nelepí na dotyk po 10 min., polosuchý po 30 min., plné vytvrdenie pod 2 hod.

Výrobok sa s veľkým úspechom používa aj na "predizajnovanie" domácností, kuchýň, nábytku, stien a pod.



cena bez DPH

GAS TESTER - odhalí únik plynu

Revolučná metóda dočasnej zmeny farby auta a iných. Používa sa pre rýchlu, jednoduchú a bezpečnú lokalizáciu všetkých plynových netesností. Odporúčame najmä pre testovanie automobilového LPG.

Má široké použitie pri testovaní všetkých plynových zariadeniach, vody, kyslíka, CO2, vulkanizácie, pri inštalácii kúrenia a odvetrávacích ventilov, ako aj pri pneumatických zariadeniach. Tester Gas má kladné stanovisko Ústavu ropy a zemného plynu v Krakove.



cena bez DPH

KONTAKT SPREJ - sprej na kontakty

Čistí a odmasťuje elektrické časti ako sú: zapaľovacie sviečky, ističe, káble, konektory, poistky. Zlepšuje vedenie elektriny a zlepšuje zapaľovanie. Má antikoročné vlastnosti a chráni proti vlhkosti ako aj proti oxidácii povrchov čím zabraňuje strate napätia. Zvyšuje spoľahlivosť elektrického systému v motorových vozidlách. Chráni elektrické komponenty (drôty, elektrické kontakty, zástrčky, konektory, poistky) pred vznikom oxidácii.

Návod: Pred použitím dobre pretrepte. Aplikujte na vyčistený povrch a zotrite prebytočný prípravok zo vzdialenosti 15-20 cm. Nepoužívajte na lakované drôty, cievky - výrobok rozpúšťa živice.



cena bez DPH

MEGA BOND plastelína - utesní a opraví

Je použiteľná v automobilovom, strojárskom priemysle a taktiež v domácnosti. Kvalitne opraví, utesní a obnoví prakticky všetky praskliny a úbytky v potrubí, nádržiach na vodu, krytoch prevodovky a v olejových nádržiach. Po vytvrdení môže byť plastelína brúsená, obrábaná, maľovaná a inak opracovaná. Viaže sa so všetkými druhmi kovov, zliatinami, oceľou, hliníkom, meďou, bronzom, drevom aj umelými hmotami. Je odolná voči plynu, oleju a chladiacim kvapalinám. Neodporúča sa pri dlhotrvajúcom kontakte s riedidlami a chemikáliami. Optimálna teplota pri tvrdnutí je 21°C. V prípade vyššej teploty sa doba tvrdnutia skraca a pri nižšej teplote sa predlžuje.



cena bez DPH

SIL 100% - silikónový olej

Je plnoprofesionálny prostriedok na konzerváciu gumových a plastových častí v automobile, dome a priemysle. Dokonale maže a konzervuje gumové tesnenia vo dverách a chráni pred primrzaním. Neprítahuje nečistoty a prach, je bez zápachu, odolný voči vode. Maže rôzne mechanické časti, znižuje účinky trenia, odstraňuje vrzganie a pískanie. Chráni pred koróziou a predčasným starnutím. V porovnaní s ostatnými produktami na trhu obsahuje do 250% viac aktívneho silikónu. Neobsahuje mazadlá ani minerálny olej. Je odolný voči teplotám od -50° C do 250° C.

Využitie:

Automobil: Tesnenia dverí a okien, zámky na dverách, gumové hadice, iné gumové časti automobilovej výbavy, antény.

Dom: žalúzie, pánty na dverách, zásuvky, zámky, píly, kosačky na trávu. Priemysel: stroje a zariadenia.



cena bez DPH

TIRE DOKTOR - utesňuje prepichnuté pneumatiky

Tire Doktor rýchlo a efektívne nafúka a utesní prepichnutú pneumatiku - dočasne opraví bez demontáže a použitia nástrojov. Stlačený vzduch nafúka pneumatiku a špeciálnym latexom utesní prepichnutý otvor. Prípravok nemá vplyv na vyváženie kolesa.

Spôsob použitia:

Ak je to možné, odstráňte objekt, ktorý spôsobil defekt. Otočte pneumatiku tak, aby bol ventil vo zvislej polohe pri zemi. Pevne dotiahnite koniec hadičky prípravku na ventil pneumatiky. Udržujte plechovku vo zvislej polohe, zdvihnite bezpečnostné viečko a stlačte tlačidlo. Počas jednej minúty je pneumatika nafúknutá a utesnená. Použite celý obsah plechovky a odskrutkujte hadičku od ventilku. Okamžite naštartujte auto a prejdite cca. 5 km bez toho, aby ste prekročili rýchlosť 35 km/h. Utesňovač sa sám nanesie po celej pneumatike. Platí, že treba skontrolovať tlak v pneumatikách.

Upozornenie: Prípravok nepoužívajte v prípade veľkých dier, poškodených pneumatík alebo ak pneumatika spadne z disku. Čo najskôr nájdite pneuservis, aby vám defekt odborne opravili. Informujte mechanikov servisu, že v pneumatike je horľavý plyn (TIRE DOKTOR). Pred vykonaním vlastnej opravy pneumatiky - táto musí byť vyprázdnená a naplnená trikrát, až do úplného odstránenia horľavých látok.



cena bez DPH

VAZELÍNA SUCHÁ - PTFE mazivo

Maže a chráni komponenty vystavené prachu, špiny, olejom a masťom. Je bezfarebná. Neobsahuje silikón. Vytvára neviditeľnú ochrannú vrstvu bez usadenín. Chráni pred koróziou, vlhkosťou, benzínom, olejmi, lúhmi, kyslíkom prostredím. Je vhodná pre použitie na kov, plasty, keramiku, drevo a ďalšie.

Spôsob použitia: Pred použitím dobre pretrepte. Povrch musí byť bez nečistôt. Naneste rovnomerne tenkú vrstvu.



cena bez DPH

VAZELÍNA VETRIX - technická vazelína

Chrání kovové povrchy před korózí, udržuje a maže plastové díly a kaučuk. Chrání akumulátor vozidla před oxidací. Je odolná vůči vodě, soli, slabých kyselin a zásad. Optimální mazání se získá po odparení rozpuštědla.



cena bez DPH

VULCAN - uvolňovač skrutiek

Vďaka špeciálnej receptúre obohatenej o syntetický grafit, MoS₂ (sulfid molybdeničitý) VULCAN dokonale preniká a uvoľňuje najsilnejšie zhrdzavené a „zapečené“ časti, všade tam, kde iné prostriedky sklamú! Po použití zabezpečí zníženie trenia, ochranu pred koróziou a taktiež mazanie pri nízkych aj vysokých teplotách. Neobsahuje silikón.

Návod na použitie: Pred použitím potriať. Postriekať „zapečené“ časti a počkať niekoľko minút aby VULCAN mohol preniknúť cez skorodované časti. Odskrutkovať uvoľnené časti. V krajnom prípade treba opakovať a počkať s demontážou o niekoľko hodín.



cena bez DPH

BONDIX - sekundové lepidlo

Klasickým a najviac používaným výrobkom modelárov, opravárov, šikovných majstrov vo výrobe a doma, alebo majiteľov automobilov, je sekundové lepidlo. Ich rýchla a silná lepiivosť je neoceniteľná pri lepení rôznych materiálov. Lepidlo je jednozložkové, vysokej kvality, ktoré vytvára čisté spojenie ako hladkých, tak aj poréznych povrchov, nevyžaduje ohrievanie ani miešanie. Neobsahuje žiadne riedidlo, nie je toxické, zapácha iba mierne a nie je zápalné. Toto viacúčelové lepidlo ponúkame v dvoch vyhotoveniach.



cena bez DPH

AUTOBAND 5cm x 3m - páska na hadice

Ak máte poškodenú hadicu alebo potrubie odporúčame použiť K2 AUTOBAND - samoprílihajúcu zosilnenú pásku. Jej veľkou výhodou je, že prilne aj keď je hadica vlhká. Odoláva vlhkosti, ale aj nadmernému tlaku a ťahu. Má široké použitie nielen v domácnosti, záhrade, dielni, automobile ale všade tam, kde je nutná rýchla oprava prasknutých hadíc, trubiek alebo iných poškodených materiálov.

Uplatní sa aj na spevnenie a opravu záhradníckych hadíc, kúpeľňových, gumových, chladiacich zostáv atď. Výhodou je jej rozmer 5 cm x 300 cm.



cena bez DPH